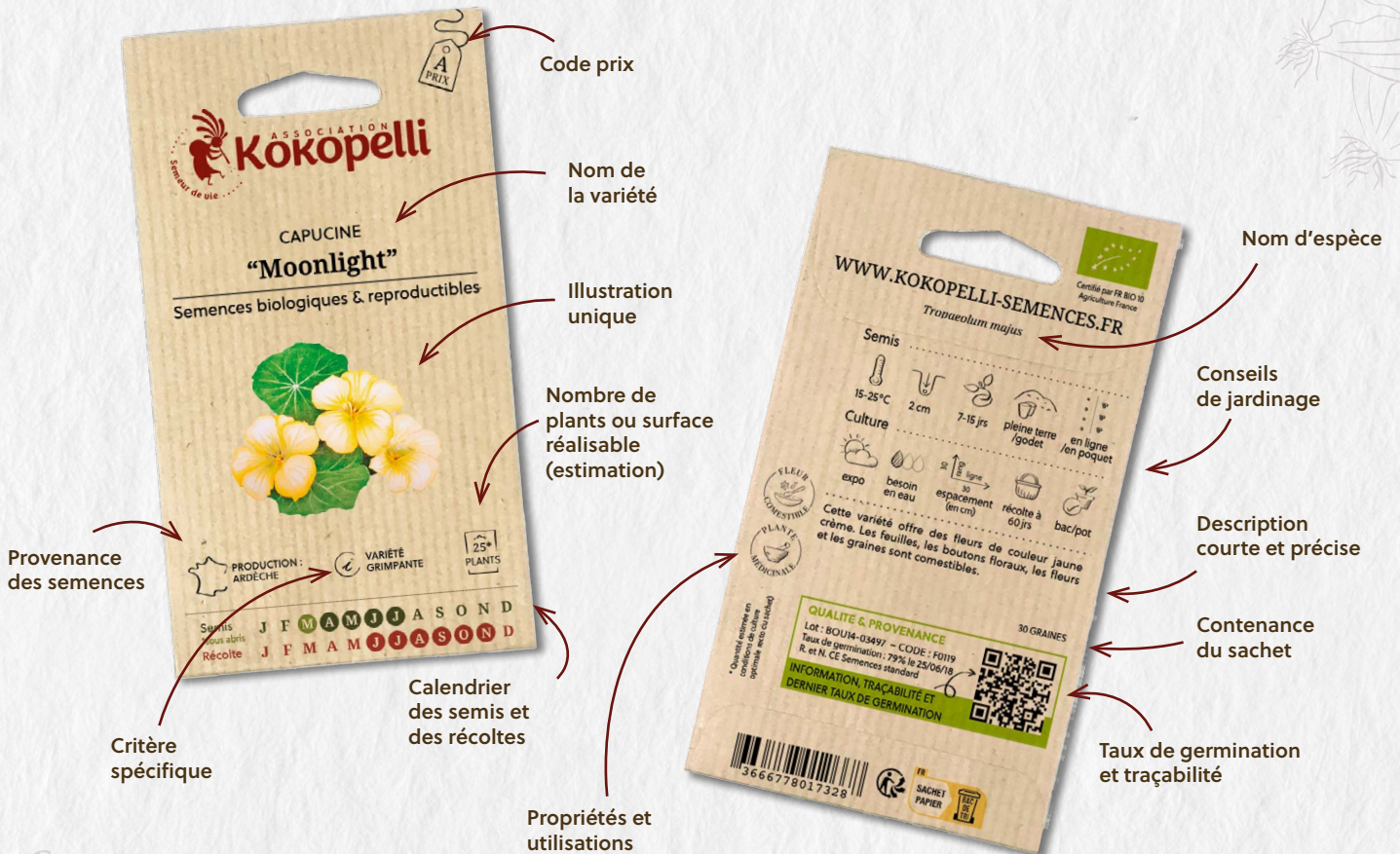


Les semences Kokopelli : une transparence unique sur le marché.

SAISON 2025/26



Toujours plus clairs et pratiques





Des emballages éco-responsables

Nos sachets sont conçus **en papier kraft** et **imprimés en interne** afin de limiter l'impact environnemental. Ils offrent, grâce aux informations essentielles de jardinage et aux illustrations de nos graphistes, une expérience potagère ludique et unique.



La traçabilité des semences



Sobres, pratiques et ludiques, les nouveaux sachets de Kokopelli sont là... Et comme les jardiniers ont le droit de savoir d'où viennent leurs semences, nous avons mis l'accent sur **la traçabilité grâce à un outil interactif unique et innovant !**

La transparence, de la semence à la semence, est une des valeurs fondamentales de l'Association Kokopelli.

Afin de partager toutes ces informations, de l'origine des semences aux différents tests de germinations, nous avons élaboré **un outil unique et interactif de traçabilité des graines** de Kokopelli. Il vous permet de connaître, à l'aide du numéro de lot ou simplement **en scannant le QRcode présent sur nos nouveaux sachets**, le **dernier test de germination réalisé** ainsi que **le producteur qui a multiplié les semences**.

Au fil du temps, les portraits des producteurs s'enrichiront afin de vous plonger au cœur de leur métier. Développé par notre équipe technique en interne, cet outil s'inscrit dans une démarche d'amélioration continue afin de vous offrir un service à la hauteur de nos valeurs. Bon Jardinage !

Partager sur

Chicorée Frisée
Frisée de Meaux
N° de lot: BOU16-08679
Taux de germination: 85% testé le 22/07/2020
Taux légal européen en vigueur: 65%

Dernier contrôle de germination

Semences produites par Alan dans les Alpes Maritimes

Origine de la production

Le producteur

Kokopelli
ALAN,
PRODUCTEUR MULTIPLICATEUR DE
SEMENCES DANS LES ALPES
MARITIMES

L'histoire d'Alan, c'est l'histoire d'un petit garçon de douze ans qui tenait son journal. Un journal noirci de notes sur les semis et plantations de son potager. C'est

KOKOPELLI-SEMENCES.FR
Cichorium endivia

Semis
15-21°C 0,5 cm 10-14 jrs pleine terre / godet en ligne

Culture
expo besoin en eau espacement (en cm)

Cette variété rustique produit des plants amples de 45 cm de diamètre, longues, bien frisées et les larges sont teintées de rouge inférieure.

QUALITE & PRO
Lot : BOU16-08679 - Taux de germination : 85% R. et N. CE Semences sta

INFORMATION, TRACA
DERNIER TAUX DE GER

3 666778 019070

SACNET PAPIER

À propos de Kokopelli

L'Association Kokopelli se consacre depuis 1999 à la **sauvegarde de la biodiversité alimentaire et médicinale**. Sa mission : **distribuer le plus largement possible des semences libres, biologiques et reproductibles**.

Depuis plus de 25 ans, son combat pour la diversité semencière l'a conduite à proposer **une des plus grandes collections de semences biologiques potagères, médicinales, aromatiques et florales européennes**.

Aujourd'hui, Kokopelli c'est une équipe de près de 30 salariés et 20 saisonniers située en Ariège qui œuvre au service du Vivant. Avec un réseau de producteurs professionnels à 90% français, il lui tient à cœur de proposer **un produit à un prix juste dans lequel les producteurs ont été rémunérés équitablement**. Les valeurs et les compétences de chacun sont unifiées pour garantir une semence de qualité.

Nos semences sont distribuées dans **plus de 800 points de ventes** et en **e-commerce**.

En 2024, nos producteurs de semences sont répartis sur la France, la Belgique et la Suisse.



Association Kokopelli

Forêt de Castagnès, Route de Sabarat - 09290 Le Mas d'Azil - 05 61 67 69 87

KOKOPELLI-SEMENCES.FR

