

« Recruter, former,
transmettre » :
Daniel Moquet partage
sa vision durable de
l'aménagement extérieur.

Rendez-vous
STAND F178 Hall 6



du 2 au 4 décembre 2025
Eurexpo, Lyon

Les réseaux Daniel Moquet présenteront leur métier et leur vision de l'aménagement paysager pour les particuliers. Avec 450 entreprises et 2 500 collaborateurs en France, le groupe entend affirmer son rôle de leader auprès des acteurs du secteur et des talents en quête de formation et d'emploi.

Avec 200 sessions de formation organisées en 2025, la politique RH du groupe traduit un engagement fort en faveur d'un développement durable, professionnalisant et centré sur l'humain.

Daniel Moquet, 45 ans d'expertise au service du paysage pour les jardins privés

Avec ses trois réseaux complémentaires – Allées, Clôtures et Jardins – le groupe Daniel Moquet est aujourd'hui la référence de l'aménagement extérieur chez les particuliers, avec son modèle éprouvé, fondé sur la proximité, le service et le savoir-faire.

Contact presse : Catherine Amsterdam
ca@amsterdamcommunication.fr - Tel. 02 43 94 01 71

► Téléchargement du dossier de presse et des visuels HD

Daniel Moquet 
LE SPÉCIALISTE / DE VOS EXTÉRIEURS

PORTAIL
CLÔTURE
PERGOLA
CARPORT

ALLÉE
COUR
TERRASSE

TAILLE
ENTRETIEN
CRÉATION



450 entreprises Daniel Moquet : une position de référence incontestée sur le marché de l'aménagement paysager pour le particulier.



Les réseaux Daniel Moquet, experts en aménagement extérieur, consolident leur position de leader sur le marché du paysage résidentiel. En 2025, le nombre d'entreprises a franchi un cap significatif en atteignant la barre des 450, témoignant ainsi de leur remarquable performance. La singularité des réseaux Daniel Moquet réside dans leur offre complémentaire d'allées, de clôtures et de jardins, offrant ainsi une proposition unique sur le marché, soutenue par un maillage national sans précédent.

Dans un secteur en constante expansion auprès des particuliers, où 7 Français sur 10 possèdent un jardin, cette croissance demeure stable depuis 15 ans. L'importance d'avoir un espace vert est un vecteur de bien-être, offrant des opportunités de relaxation, de convivialité, d'embellissement du cadre de vie et de valorisation immobilière. De plus, il contribue à la protection de l'environnement et au maintien de la biodiversité.

La saga Daniel Moquet a commencé en 1977

Daniel Moquet, originaire de Mayenne, se lance dans l'entrepreneuriat en tant que paysagiste. Nous sommes en 1977. Dès 2004, il crée son 1er réseau de franchises, spécialisé dans les revêtements de sol extérieurs des allées, cours et terrasses : Daniel Moquet signe vos allées. Le réseau est alors bien représenté dans le Grand Ouest puis, très vite, dans toute la France. À ce jour, il existe plus de 260 entreprises en France et en Belgique.



Daniel Moquet

La première entreprise Pilote a été créée en 2003 par Pauline Moquet, la fille aînée du fondateur.

« À 21 ans, j'ai débuté ma carrière professionnelle en devenant la première franchisee du réseau, dans la zone située au sud du département où était implanté notre site-pilote. Mon installation a permis à mon père de dupliquer son entreprise et de faire un 1er test pour pouvoir ensuite trouver des candidats franchisés », se rappelle Pauline Moquet, aujourd'hui Directrice Générale du réseau de franchise Daniel Moquet signe vos allées. « Ces dix années à la tête de mon entreprise franchisée m'ont donné de la légitimité pour la suite. Nous avons structuré le modèle ensemble : mon père pour la technique, et tous les deux sur le commerce et le management. Et lorsque ma sœur, Camille, a pris la direction administrative et financière du réseau après des études d'expertise-comptable, je me suis occupée du développement de notre enseigne. Tel que le modèle est conçu, un nouveau franchisé doit débuter avec trois salariés, et gérer une dizaine de collaborateurs en rythme de croisière », précise Pauline Moquet.



Pauline Moquet

Esprit de famille dans l'ADN des réseaux

En 2018, Pauline Moquet prend la direction du réseau. « Nous **codirigeons aujourd'hui le réseau à trois**, chacun possédant un périmètre de travail bien défini avec des **compétences complémentaires**, selon les règles de l'association entrepreneuriale : ma sœur est DAF, mon père s'occupe de la technique, même si à 70 ans il opère davantage sur la stratégie, et j'ai en charge la communication et le commerce. Le privé se mélange donc au professionnel, mais **c'est une passion pour nous tous d'être entrepreneurs. L'esprit de famille est dans l'ADN** de notre enseigne, nos maris sont d'ailleurs franchisés, et notre mère travaille également dans l'entreprise. Dans le réseau, une même famille possède une dizaine d'agences, et nombre de nos franchisés se développent avec leurs enfants ou cousins », termine Pauline Moquet. **La 3ème génération est-elle prête à reprendre le flambeau ? L'histoire le dira bientôt...**



Pauline, Daniel et Camille Moquet



En 2019, le 2ème réseau « Daniel Moquet signe vos clôtures » se structure

Sur le même business-modèle que le réseau des allées, le 2ème réseau « **portails, clôtures, pergolas et carports** », spécialisé dans la **pose et l'installation de menuiseries et fermetures extérieures**, a été testé à partir de 2013 sur 2 sites pilotes, puis réellement lancé en 2019 sous la direction de Laurent Minguet. **En l'espace de 6 ans**, le réseau **Daniel Moquet signe vos clôtures** s'est rapidement étoffé et cette **activité** qui est **indépendante mais complémentaire** du réseau des allées, compte désormais **100 franchisés**.

« Il a fallu éprouver le concept afin de s'assurer qu'il soit viable pour être dupliqué, explique Laurent Minguet. Quand nous accueillons un **futur franchisé**, il suit un **véritable parcours d'entrepreneur avec un programme de formation de A à Z** : gestion d'entreprise, développement commercial, recrutement et, bien sûr, connaissance des produits et leur application... **La force de notre concept est l'accompagnement**, afin de créer une **synergie de groupe** Daniel Moquet. Notre capacité à adosser les réseaux avec des activités complémentaires est sans nul doute une force de développement. **S'y ajoutent ensuite la qualité et l'exclusivité des produits** Daniel Moquet, sur lesquelles nous avons tissé un **réseau de partenaires français**. En 2024, nous avons atteint une **couverture de 100 agences Daniel Moquet signe vos clôtures**, d'ici 5 ans, nous espérons couvrir complètement l'hexagone ».



Laurent Minguet

Comment rejoindre un des réseaux ?

Chaque entrepreneur **créa sa propre structure juridique** et **signe un contrat de franchise** pour 7 ans renouvelable, **paie un droit d'entrée** et reverse une partie de son chiffre d'affaires à Daniel Moquet pour bénéficier de la notoriété de la marque, d'un **accompagnement quotidien**, de **formations techniques régulières**, de **supports de communication**, de **logiciel métier**, de tarifs préférentiels avec les partenaires fournisseurs. S'ajoutent l'émulation entre les adhérents à travers plusieurs réunions régionales et une convention organisée chaque année.

Chaque entreprise couvre une **zone géographique de 40 000 maisons** et réalise entre 60 à 150 chantiers par an.

Le dernier réseau « Daniel Moquet signe vos jardins » s’occupe de la partie végétale du jardin. Ainsi, il apporte une offre de services complète pour les particuliers.

Créé en 2022, le réseau Daniel Moquet signe vos jardins, spécialisé dans la création paysagère et l’entretien des jardins compte déjà plus de 70 entreprises. La création de ce nouveau réseau a été une évidence, puisqu’il est parfaitement complémentaire aux deux autres activités qui, par leur nature, s’orientaient déjà autour du jardin et de son aménagement. « Beaucoup de clients nous sollicitaient à ce stade, mais comme il s’agissait d’un métier complémentaire au nôtre, nous étions alors seulement prescripteurs », déclare Mickaël Riaud, en charge du nouveau réseau jardin. De formation commerciale, Mickaël Riaud a suivi les étapes de progression professionnelle proposées par le réseau Daniel Moquet, d’abord comme apprentis, ensuite animateur réseau (à l’est et l’ouest de la France), puis en tant que directeur du nouveau réseau jardin. C’est pour lui une belle promotion et, surtout, un **gage de reconnaissance par l’équipe de direction.**



Disposer de l’expérience du réseau allées, cours et terrasses représente un avantage certain, car il permet de bien connaître les demandes et les attentes de la clientèle, qui peut ainsi faire entretenir son jardin dans le cadre **d’un service à domicile avec, à la clé, une réduction d’impôt de 50 %.**

Situé à la croisée de 2 marchés, celui du professionnel du paysage et celui du service à la personne, **le nouveau réseau a opté pour ce positionnement.**

« **Notre clientèle regroupe principalement des particuliers âgés de 50 ans et +, qui sont propriétaires et qui résident en zone pavillonnaire, avec des espaces extérieurs de 300 à 1000 m² en moyenne,** souligne Mickaël Riaud. Nous ressentons bien qu’elle désire un extérieur dans le prolongement de son intérieur, sans trop de contraintes. Nos clients **aiment les espaces verts pour se faire plaisir, se détendre, et ils doivent rester pour eux une source de bien-être. L’entretien des jardins étant une activité récurrente, elle nous permet de fidéliser notre clientèle** ».



Les marchés de la décoration d’extérieur et des éclairages sont les rares à rester dans le « vert », avec respectivement **5 et 7 % de croissance en 2022.** Une tendance suivie de très près par l’équipe de direction, attentive aux retours marché. Le jardinage/bricolage étant le 1er loisir des Français, avec un chiffre d’affaires de 8 milliards d’euros, et celui de **l’aménagement paysager pesant 15 milliards d’euros** (chiffres clés 2022 étude GFK- UNEP). **Ce troisième réseau spécialisé dans la taille, l’entretien et la création paysagère est donc promis à une très belle croissance...**

Daniel Moquet joue la carte locale, produits et services viennent de France.



Avec 30 000 chantiers par an et 260 entreprises qui œuvrent sur toute la France, le réseau Daniel Moquet signe vos allées a souhaité évaluer l'impact de ses produits sur l'environnement. Il a fait appel pour cela à un cabinet d'audit qui a utilisé la méthodologie proposée par l'ADEME. C'est donc le cycle de vie complet de chaque produit qui a été analysé, depuis les matières premières qui les composent jusqu'à sa fin de vie.

L'objectif étant d'être en mesure de comparer les revêtements entre eux et d'aider le client dans ses choix.

L'indice Daniel Moquet, nommé DM Score, est affiché sur tous les revêtements

Il prend en compte l'impact environnemental et social de chaque revêtement : cet indice est classé en 4 catégories A-B-C-D, de l'impact le plus faible à celui le plus fort. Des critères qualitatifs et quantitatifs sont également pris en compte.

Structure de la notation :

NOTE GLOBALE (10 pt)	Quantitative (5 pt)	Matière première	Impact environnemental calculé
	Analyse de cycle de vie	Approvisionnement	
Exprimée en score A, B, C ou D	Qualitative (5 pt)	Environnement (3 pt)	Impact qualitatif environnement et pénibilité
		Santé/pénibilité (2 pt)	
		Mise en oeuvre	
		Fin de vie du produit	
		Caractère drainant	
		Pollution lors de la pose. etc.	
		Manutention	
		Bruit. etc.	



Produits avec une note globale entre 7/10 et 10/10



Produits avec une note globale entre 6/10 et 7/10



Produits avec une note globale entre 4/10 et 6/10



Produits avec une note globale entre 0/10 et 4/10

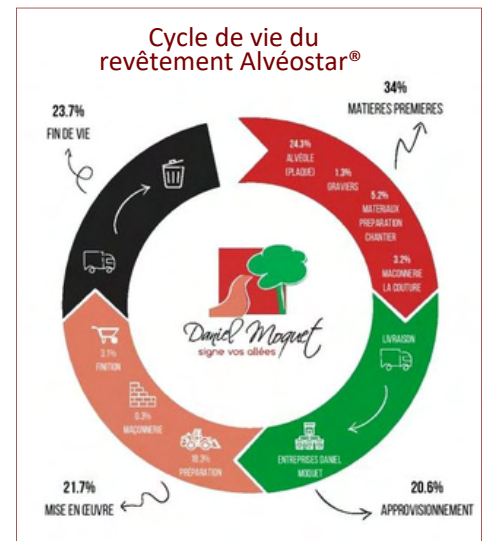


Quels sont les leviers d'action pour réduire l'empreinte environnementale ?

La plus impactante est celle du transport, soit **favoriser l'approvisionnement local** est la **première solution** proposée aux particuliers. **L'émission de CO2** étant principalement **générée par les transports**, la note de l'impact peut descendre de C à B rapidement. **C'est le cas du revêtement Alvéostar®** en fonction de la localisation des matières premières par rapport au chantier, **la note peut varier**.

Ensuite, le cycle de vie du revêtement est étudié sur :

- Les matières premières nécessaires à la pose
- Leur transport jusqu'au chantier
- La pose avec l'utilisation d'engin de chantier, trajets divers
- Les consommables nécessaires durant la durée de vie (20 ans)
- Le traitement en fin de vie du produit



Le réseau Daniel Moquet accompagne au mieux ses clients et ses équipes afin de **tendre vers un mieux vivre ensemble dans un environnement durable et préservé**. C'est dans l'action et de manière collective que le résultat sera mesurable.



Alvéostar®, le plus respectueux de l'environnement

Alvéostar® est un concept de **revêtement inventé et breveté en 2013** qui a largement fait ses preuves. Revêtement de sol **destiné aux allées, cours et terrasses**, Alvéostar® possède un **rendu naturel gravillonné très stable**, grâce aux plaques alvéolaires qui maintiennent les gravillons. Au total, il existe une **quarantaine de couleurs de graviers**, provenant de **carrières françaises et européennes**.

Les atouts :

- **Limite la repousse de mauvaises herbes.**
- **Drainant** : l'eau passe entre les gravillons, empêchant dès lors toute présence de flaque d'eau stagnante.
- **Nécessite peu d'entretien** des allées, des cours.
- **Stabilité** : grâce aux plaques alvéolaires qui maintiennent les gravillons.
- **Carrossable** : capable de supporter des charges jusqu'à 300 tonnes au m².
- **Résistant** même sur des pentes jusqu'à 45%.
- **Respectueux de son environnement.**
- **Fabrication française.**



La clôture grillagée et occultante : une double innovation

La dernière nouveauté proposée par Daniel Moquet réside dans la **clôture occultante avec des lames verticales en composite glissées à travers les mailles du grillage**. Ce système combine deux atouts majeurs : la protection et l'occultation. Idéale pour **préserver l'intimité** tout en se protégeant des regards indiscrets et des **nuisances extérieures**, cette solution **allie modernité, résistance et esthétique**.

Les caractéristiques :

- **Le choix des matériaux** : un composite fait de fibres de bois naturel mêlées à des matériaux plastiques recyclés en fait une clôture résistante aux épreuves du temps, des UV et des chocs.
- **Deux coloris disponibles** : aspect bois naturel et gris anthracite.
- **La garantie d'un entretien à minima** sans avoir à nourrir ou à protéger les lames en composite.

Cette clôture, fabriquée à partir de bois composite et de métal, **offre une combinaison de sécurité et de qualité**, tout en s'intégrant parfaitement dans le cadre naturel de la maison.



Une pelouse parfaite, sans y passer tout son temps. Daniel Moquet propose une prestation complète toute l'année.

Avec l'automne, **l'entretien des espaces verts redevient une priorité** pour de nombreux particuliers. Cette année, le réseau Daniel Moquet signe vos Jardins continue son **partenariat exclusif avec Husqvarna** pour la **location de robots de tonte**. Cette solution simplifie l'entretien de la pelouse en la rendant autonome, économisant ainsi du temps pour les particuliers. En complément, le réseau **propose des services** tels que le **regarnissage** ou la **création de gazon**, à travers des techniques modernes **comme l'hydroseeding**.

L'engazonnement : Hydroseeding

Le gazon par hydroseeding est la **solution pour un engazonnement rapide**. Cet **engazonnement par projection utilise un mélange de graines de gazon, d'un fixateur, de mulch, d'engrais et d'eau**. Le mulch est composé de celluloses et de **fibres 100 % naturelles**, d'un support et d'un accélérateur de germination.

Les atouts :

- **Résistance au piétinement** et enracinement.
- **Plus dense et homogène** : l'hydroseeding assure une couverture végétale qui limite la pousse des espèces indésirables, ainsi l'utilisation des herbicides.
- **Entretien** : **aucun** traitement spécifique n'est à prévoir la 1ère année.



Pour l'entretien : Le robot de tonte Husqvarna®

Autonome et discret, le robot de tonte permet d'avoir un **gazon parfait toute l'année sans effort**. Une fois installé et paramétré, il tond la pelouse et la rend belle grâce aux avantages de mulching.

Les atouts :

- **Robot robuste** avec capteur de collision.
- **Fiabilité et sécurité** : lames pivotantes rétractables et système antivol.
- **Économique** : consommation électrique de 2€ par mois.



NOUVEAUTÉ le "Robot sans fil" : L'innovation des robots sans fil est possible grâce au **guidage par satellite**. La zone d'intervention du robot n'est pas définie par des fils enterrés dans le sol, mais par les coordonnées GPS. Cette nouvelle technologie rend l'installation du robot moins contraignante.

Une politique active pour l'emploi est devenue le cheval de bataille de Daniel Moquet depuis plusieurs années.



Daniel Moquet valorise sa politique RH ambitieuse.

Le groupe recrute activement dans toute la France : paysagistes, clôturistes, maçons du paysage et apprentis. Grâce à son **centre de formation intégré au siège social** de La Marjolaine (Mayenne), il promet de former et perfectionner encore d'avantage ses équipes. Fort de ses 200 sessions de formation en 2025, cette dynamique reflète véritablement son engagement pour une filière durable, professionnalisante et humaine.

De l'apprentissage à la gestion d'entreprise, toutes les évolutions de carrière sont encouragées.

Parce que **la formation est au cœur des convictions de Daniel Moquet**, de nombreuses initiatives ont été mises en place afin d'accueillir les personnes passionnées par le jardin dès l'apprentissage, mais aussi de les faire évoluer vers différents métiers au sein du réseau.

Grâce au **centre de formation DM School**, certifié QUALIOP1, différents projets ont été menés en interne et avec des partenaires de la formation pour pouvoir **proposer des parcours spécifiques Daniel Moquet qui favorisent l'évolution interne**.



Pour les paysagistes : partenariat avec plusieurs CFA en France pour une **formation CS maçonneries paysagères** spécialisation Daniel Moquet.

L'apprentissage avec Daniel Moquet, c'est :

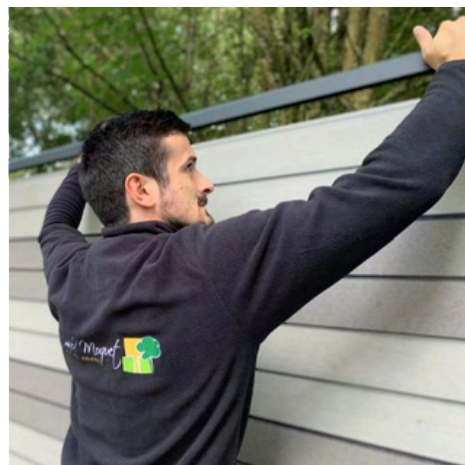
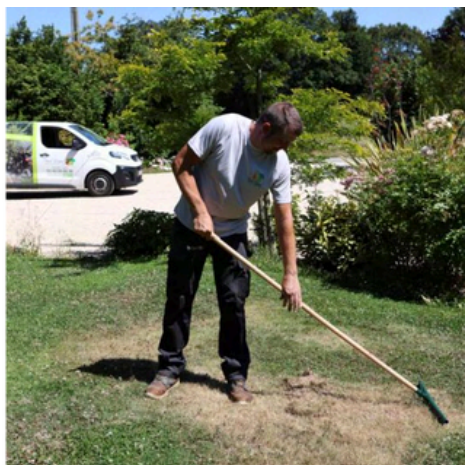
- Un métier complet, créatif et enrichissant.
- Un réseau qui favorise la mobilité et multiplie ainsi les chances de construire son parcours.
- Une formation : apprendre les compétences techniques et commerciales.
- Au sein d'une équipe bienveillante.
- Des conditions de travail optimales.
- Chef d'équipe, commercial, gérant, le réseau est là pour vous accompagner.

Pour les commerciaux et gérants d'entreprise : partenariat avec la CCI de la Mayenne pour un **Bachelor « Responsable de Développement Commercial »** avec spécialisation Daniel Moquet.

La formation Commercial

Cette **formation BAC+3 Bachelor** permet de rejoindre le réseau, après **1 an de formation en alternance**. À l'issue de cette année de formation, **il sera proposé** aux jeunes diplômés un **poste de commercial** ou la **possibilité d'ouvrir une agence** Daniel Moquet.

Pour tous les salariés des entreprises du réseau, un catalogue complet de **formations données par la DM School** afin que chacun puisse se perfectionner et évoluer dans son métier.

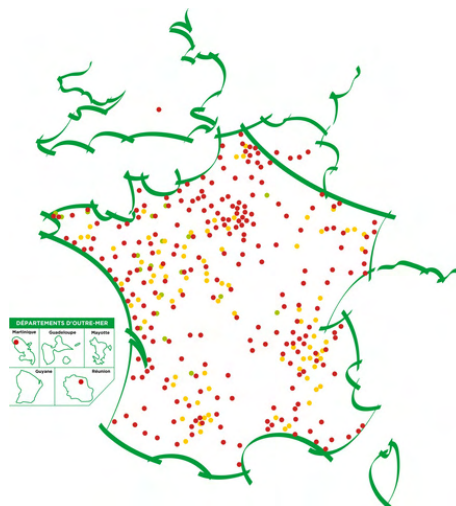


D'ici 5 ans,

Avec toujours « un coup d'avance », comme le dit Daniel Moquet, de **nouveaux projets sont déjà dans les cartons** ou à l'essai pour les réseaux Daniel Moquet, avec **toujours le même objectif** : rester le **spécialiste de l'aménagement extérieur chez les particuliers**. Le service Recherche & Développement travaille sur des nouveautés répondant aux demandes des clients, mais pas seulement. Les considérations environnementales ainsi que la diminution de la pénibilité au travail sont aussi des critères pris en compte.

Dans 5 ans, les réseaux Daniel Moquet signe vos clôtures et signe vos jardins auront grandi et plus que doublé leur maillage.

Pour plus d'informations sur les 3 réseaux
Daniel Moquet : www.rejoindre-daniel-moquet.fr



Prochains rendez-vous :

- Job & Avenir 2026 : du 2 au 8 février 2026
- Portes ouvertes de printemps : du 20 au 22 mars 2026
au sein de tous les réseaux



Depuis 7 ans, le réseau Daniel Moquet a fait de la formation et du recrutement son cheval de bataille. Cette volonté en tant que marque employeur rendue publique s'inscrit parfaitement dans une politique RSE.

À propos de Daniel Moquet

Reconnu par les particuliers comme le spécialiste des revêtements de sol pour les allées, cours et terrasses depuis plus de 45 ans. Depuis, 2 nouveaux réseaux s'ajoutent au réseau originel : « Daniel Moquet signe vos jardins » pour la taille, l'entretien et la création paysagère, et « Daniel Moquet signe vos clôtures » pour les équipements extérieurs de portails-clôtures & pergolas-carports. Leurs complémentarités font de Daniel Moquet un acteur incontournable des aménagements extérieurs à destination des particuliers.

Chiffres clés :

- Plus de 45 ans d'expérience.
- 3 réseaux : Allées / Clôtures / Jardins.
- 450 entreprises réparties sur la France et la Belgique.
- 2 000 salariés et 500 apprentis.
- 360 millions d'euros de chiffre d'affaires en 2024.
- Plus de 47 000 chantiers réalisés en 2024.
- Une vingtaine de revêtements exclusifs et de qualité.

Contact marque : Aurélie Bessière
aurelie.bessiere@daniel-moquet.com - Tel. 02 43 30 33 53

Contact presse : Catherine Amsterdam
ca@amsterdamcommunication.fr - Tel. 02 43 94 01 71

Daniel Moquet



LE SPÉCIALISTE / DE VOS EXTÉRIEURS

PORTAIL
CLÔTURE
PERGOLA
CARPORT

ALLÉE
COUR
TERRASSE

TAILLE
ENTRETIEN
CRÉATION