



**Magical**  
HYDRANGEA



Communiqué de presse, le 9 février 2026

Rubrique : nouveauté / plantes fleuries

## Hortensias Magical Revolution® : une espèce robuste déclinée en deux variétés, rose et bleu



Les Hortensias Magical® font partie de l'espèce la plus populaire des hortensias, *Hydrangea macrophylla*. Elle se distingue en étant **la plus résistante et durable** sur le marché des plantes fleuries, apportant une **véritable révolution** dans l'univers des hortensias. Ils s'épanouissent à l'intérieur comme à l'extérieur. Ainsi leur floraison est une des plus longues : les 1ers hortensias d'intérieur fleurissent dès le mois de mars pendant 150 jours. Et les hortensias d'extérieur démarrent leur floraison à partir d'avril jusqu'aux derniers jours d'automne.

Les Hortensias Magical® sont nés en 2013 d'un regroupement de producteurs européens passionnés par l'horticulture. Cette marque européenne, fruit de leur collaboration, s'est imposée comme une référence incontournable dans le domaine des hortensias, apportant savoir-faire et innovation au service des jardins.

La particularité des Hortensias Magical® réside dans leur floraison évolutive avec trois teintes des plus claires aux plus profondes. Ils offrent un spectacle changeant et accompagnent le jardinier au fil des saisons : une référence inégalée sur le marché à avoir dans les rayons des jardinerie.

Les Hortensias Magical Revolution® se distinguent par leur robustesse en résistant très bien au soleil, à la pluie et au gel. Ses 2 couleurs, le rose et le bleu, permettent de varier les plaisirs du jardin comme de la maison.

# Les Hortensias Magical Revolution® : la touche colorée pour embellir l'intérieur et l'extérieur

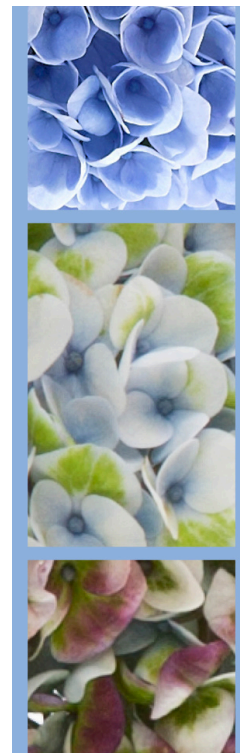
## Hortensias Magical Revolution® intérieur :



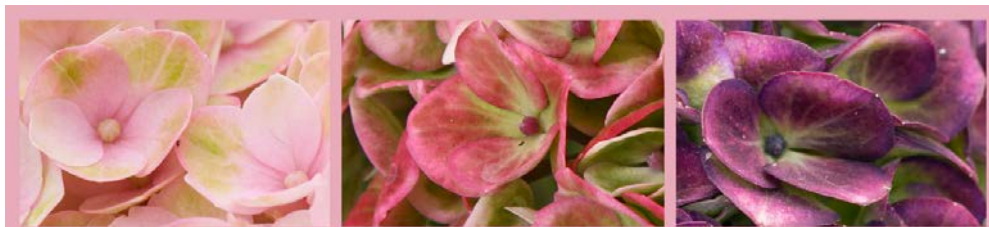
### Magical Revolution® intérieur

- Caractéristiques
- Vire au vert foncé avec un bord rouge
- Magnifique hortensia d'intérieur compact
- Beaucoup de petites fleurs par écran
- De qualité exceptionnelle, reste beau durant 150 jours
- Disponible en pots de 10,5, 12 et 14 centimètres

 <b>Hortensia d'intérieur</b> Cet hortensia se sent chez lui à l'intérieur.	 <b>Emplacement</b> Optez pour un endroit bien éclairé mais de préférence à l'abri des rayons du soleil.	 <b>Température</b> La température idéale est de 16 à 23 degrés Celsius.	 <b>Soins</b> Ajouter un peu de nourriture pour plantes en pot deux fois par mois.
--	---	---	--



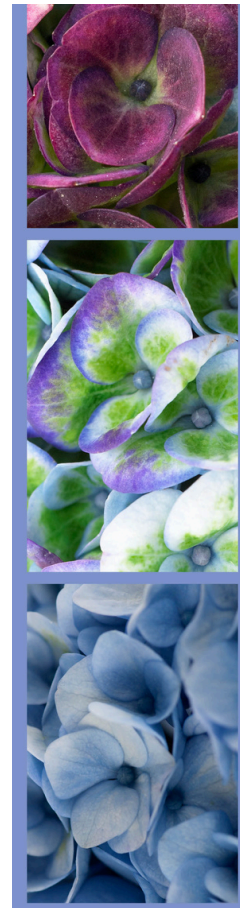
## Hortensias Magical Revolution® extérieur :



### Magical Revolution® extérieur

- Les fleurs virent au rouge foncé
- Reste compact et bas (max. 80 cm), idéal pour un balcon
- Beaucoup de petites fleurs par écran
- Résiste très bien au soleil, à la pluie et au gel
- Qualité exceptionnelle, fleurit jusqu'aux gelées
- Disponible en pots de 3,5, 5 et 10 litres

 <b>Hortensia de jardin</b> Cette robuste plante de jardin fleurit magnifiquement et n'a besoin que de peu de soins.	 <b>Emplacement</b> L'hortensia de jardin Magical aime les endroits semi-ensoleillés/semi-ombragés.	 <b>Température</b> Il s'agit d'une plante vivace, à protéger avec une toile durant les fortes gelées.
 <b>Hauteur</b> Reste compact et bas, max. 80 cm	 <b>Soins</b> Donner de l'engrais à l'hortensia de jardin trois à quatre fois durant la saison de floraison.	 <b>Tailler</b> Après l'hiver, ne retirer que les vieilles fleurs.





## Une production responsable et locale

Au-delà de son esthétique, **Hortensias Magical Revolution®** incarne une **démarche environnementale rigoureuse**. Plantés en **Anjou** et forcés pendant quatre mois en **Bretagne**, ces hortensias bénéficient d'un **circuit court** : **seulement trois mois** séparent leur culture de leur mise en vente dans les jardinerie françaises, dès le mois de **mai**.

Ce modèle de **proximité** garantit un **bilan carbone remarquable** et s'inscrit pleinement dans les attentes croissantes des consommateurs. Selon les tendances du marché, les jardiniers accordent désormais une attention particulière à **quatre critères** : **santé, éthique, écologie et labels de qualité**.

Labellisé « **Fleur de France** », **Hortensias Magical Revolution®** répond à ces exigences en offrant la **garantie d'une production locale, traçable et respectueuse de l'environnement**. Un **engagement territorial** qui fait la différence dans les choix d'achat.



### De l'Anjou à la Bretagne : l'hortensia Magical, symbole d'une horticulture française durable et certifiée

**Hortensia France**, avec ses 4 sites de production autour d'Angers, **collabore étroitement avec la coopérative Kerisnel en Bretagne** pour le forçage des jeunes plants. Cette dernière, **classée deuxième producteur français** derrière Hortival Diffusion, joue un rôle majeur dans la filière horticole nationale.

La **chaîne de production des hortensias Magical** illustre parfaitement cette collaboration :

- La **production initiale** est réalisée sur les sites d'Hortensia France près d'Angers
- Le **forçage des jeunes plants** est ensuite confié à la **SICA de Saint-Pol-de-Léon (Kerisnel)**
- Au sein de Kerisnel, **deux producteurs spécialisés**, Jean-François Goarant et Monique Penn, **assurent la culture** des hortensias Magical.

L'**engagement environnemental** est au cœur de cette filière, comme en témoignent :

- L'**utilisation de pots recyclés et recyclables** chez Hortensia France
- Les **certifications "Plante Bleue" et "Fleurs de France"** obtenues tant par Hortensia France que par les producteurs d'hortensias Magical chez Kerisnel
- L'**initiative Eco-Loop** portée par Hortensia France

La SICA de Saint-Pol-de-Léon représente une **force considérable avec ses 600 exploitations familiales**, conjuguant productions légumières et horticoles, en conventionnel comme en bio, de la pointe de Brest jusqu'au Trégor finistérien.



## Les Hortensias Magical® traversent les saisons en beauté

Conçu pour durer, l'hortensia Magical Revolution® conserve **sa beauté au fil des années**. Sa floraison stable et ses fleurs résistantes permettent de maintenir et de profiter d'un beau jardin esthétique **sans avoir à replanter ou remplacer leurs plantes chaque saison**. Ce qui génère ainsi des **économies et réduit l'impact environnemental**.

## Une robustesse inégalée

Les Hortensias Magical® se distinguent par leur **résistance extraordinaire**. Leurs **pétales serrés** leur confèrent une **robustesse unique** face à toutes les conditions climatiques : gel, pluie, vent, et soleil. Cette structure particulière, alliée à une résistance naturelle aux maladies, fait des **Hortensias Magical® des plantes d'exception** capables de **traverser les saisons sans perdre de leur splendeur**.

## Une résilience exceptionnelle

Ce qui rend les hortensias Magical® vraiment uniques, c'est leur **capacité d'adaptation** hors du commun. Comme des vivaces, ces plantes **reviennent fidèlement chaque année**, avec un **entretien minimal** une fois bien implantées. Leur **système racinaire très développé**, nourri par la terre de bruyère, leur permet de puiser l'eau en profondeur, assurant une **remarquable résistance au stress hydrique**. Cette **adaptabilité** est éprouvée dans **diverses régions**, du nord au sud.

## Une floraison spectaculaire et changeante

La **particularité des Hortensias Magical®** réside dans leur **floraison évolutive**, offrant un **spectacle changeant au fil des saisons**. Avec une période de **floraison record**, ces hortensias accompagnent les jardiniers **de la douceur printanière jusqu'aux derniers jours d'automne**, établissant une espace variétale inégalée sur le marché.



Magical Revolution®



### Comment les planter ?

1. Tout d'abord, plus l'endroit est éclairé et plus le changement de couleur sera marqué. Il est donc possible de jouer un peu avec cette donnée.
2. Il est important de mettre la plante dans un grand pot.
3. Répandre quelques granulats d'argile expansée au fond du pot ou y faire un trou. L'eau excédentaire pourra ainsi s'écouler.
4. Ajouter ensuite du terreau spécial pour hortensias, y placer la plante et bien tasser le terreau.
5. Arroser tout de suite pour que les racines puissent bien se développer.



Magical Revolution®

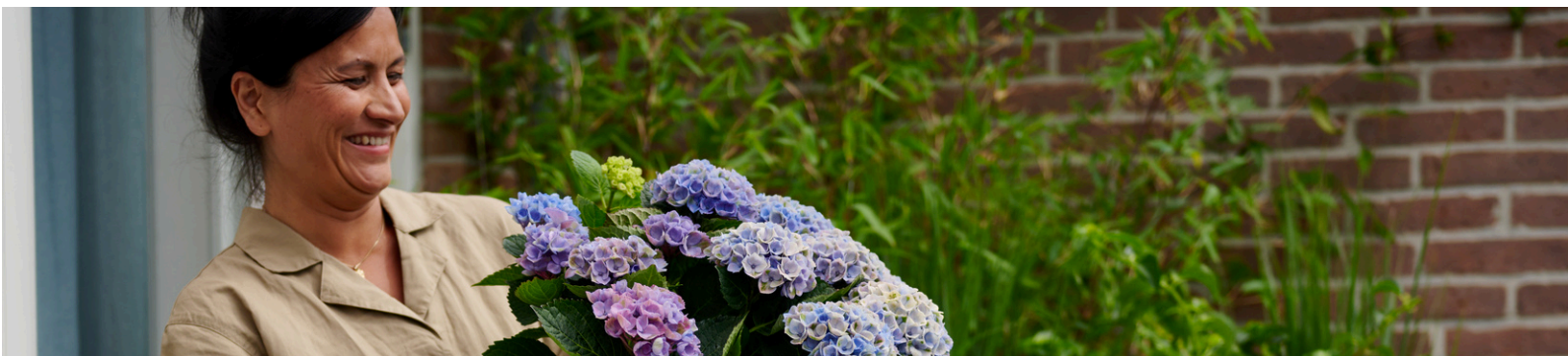


### Comment en prendre soin ?

- Soigner les hortensias se résume surtout à **les arroser régulièrement**. Si le **terreau est humide** au toucher, c'est que la plante est **suffisamment arrosée**.
- Donner également **deux ou trois fois de la nourriture** pour plante au moment de la floraison, pour maintenir les hortensias Magical robustes et en bonne santé.
- L'Hydrangea **résiste très bien au froid** et peut donc **rester dehors toute l'année**. Si l'hiver est rigoureux, recouvrir la plante d'un voile d'hivernage.
- Laisser les fleurs fanées sur la plante en hiver pour **ne les couper qu'au début du printemps**.

Pour plus de conseils : [www.magicalhydrangea.com/fr/soins-a-apporter-a-lhortensia](http://www.magicalhydrangea.com/fr/soins-a-apporter-a-lhortensia)



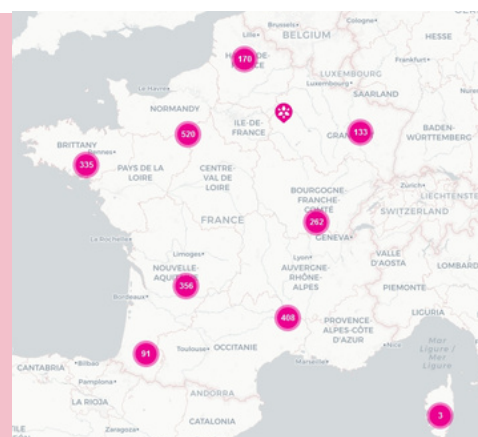


 **Où se procurer un Magical® ?**

Les hortensias Magical® sont **vendus dans différentes jardinerias et chez les fleuristes de France**. Le prix public généralement constaté pour

- les hortensias d'extérieur : entre 25 euros à 38 euros selon la taille du pot.
- Les hortensias d'intérieur : entre 7 euros à 18 euros selon la taille du pot.

Trouvez votre point de vente : [www.magicalhydrangea.com/fr/acheter-un-hortensia](http://www.magicalhydrangea.com/fr/acheter-un-hortensia)



Hortensia d'extérieur - Magical Jewel® rose



Magical Opal Flowertree®



Hortensia d'intérieur - Magical Revolution® bleu et rose

**Pour plus d'informations : [www.magicalhydrangea.com](http://www.magicalhydrangea.com)**



**Contact Marque :**

[info@magicalhydrangea.com](mailto:info@magicalhydrangea.com)  
[MagicalHydrangea/Facebook](https://www.facebook.com/MagicalHydrangea/)

**Contact presse France :**

Catherine AMSTERDAM  
[ca@amsterdamcommunication.fr](mailto:ca@amsterdamcommunication.fr)  
 Tél. 02 43 94 01 71

Téléchargement du communiqué de presse et des visuels HD sur la salle de presse Amsterdam Communication : [www.amsterdamcommunication.fr/presse/accueil.html](http://www.amsterdamcommunication.fr/presse/accueil.html)