

## Le Groupe Coulidoor relève le défi permanent d'une fabrication plus responsable



Le groupe Coulidoor, dont le siège est basé en Normandie, à Verson, est l'un des principaux **fabricants français de portes de placards, dressings, séparations de pièces et verrières**. Fort de ses 3 centres de fabrication disposant d'une logistique intégrée, le groupe assure une couverture nationale. Chaque jour, 500 panneaux, 40 à 50 îlots blocs tiroirs et 1000 vantaux sont fabriqués. Tous ces composants sont ensuite acheminés auprès des clients du groupe : 900 agenceurs en aménagement intérieur pour **la marque premium Ambiance Dressing** et tous les négoceurs en matériaux pour la marque **Coulidoor**. Chaque année, pas moins de 350 000 portes de placards sortent des ateliers du groupe, lequel réalise un chiffre d'affaires annuel d'environ 40 millions d'euros. Conscient des impacts de son activité sur l'environnement, le groupe **Coulidoor** veille à agir, **en recyclant les déchets, en privilégiant les circuits courts et en adoptant une politique d'achat responsable pour 90 % des produits**. L'objectif est d'atteindre les 100 %. Ainsi, à son niveau, le groupe maintient l'activité locale et évite la fuite des savoir-faire sous d'autres latitudes. Afin d'aller encore plus loin dans cette démarche, **Coulidoor** a recruté le 11 janvier 2021 **Nicolas Gicquère** en tant que responsable performance durable. Cette création de poste s'est imposée naturellement après le diagnostic réalisé par ce dernier en tant que consultant pendant les 6 derniers mois. La pérennité de Coulidoor sera assurée en partie grâce à une solution : l'innovation environnementale.

## Une fabrication qui a du sens

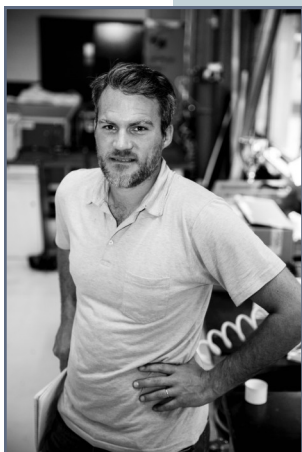
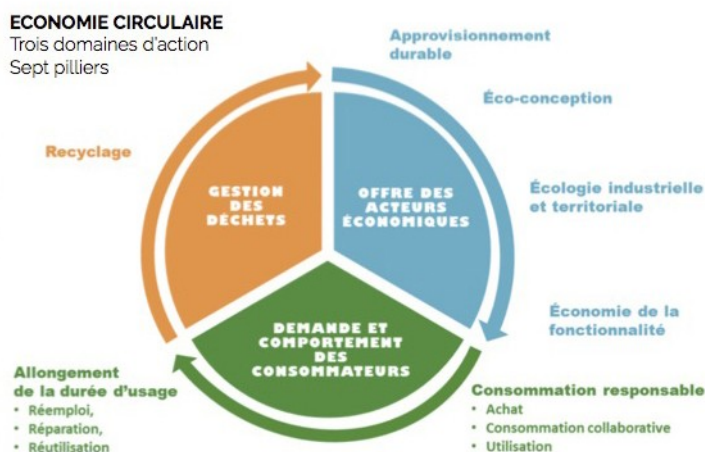
De la matière première à la livraison, autrement dit à tous les stades du processus de fabrication, le groupe Coulidoor tente de minimiser son empreinte écologique au maximum, et ce afin de produire de la manière la plus responsable qui soit.

Nicolas Gicquère, a fait ses 1ères armes dans le sport automobile, puis s’est ré-orienté vers un nouveau métier qui a du sens, en suivant le cursus de l’Executive MBA de l’EDHEC Business School de Paris intitulé “Cadres dirigeants et entrepreneurs”. Il décroche le poste en charge des missions Responsabilité Sociétale des Entreprises et Innovation au sein du groupe en tant que responsable de la performance durable. Il explique comment Coulidoor relèvera le défi de fabriquer mieux avec un faible impact sur l’environnement :

L’**économie linéaire** désigne un modèle économique suivant le schéma ci-dessous :



L’**ÉCONOMIE CIRCULAIRE** suit un circuit plus complexe :



« C’est un défi en trois phases : Diagnostiquer, Agir et Innover. Diagnostiquer l’empreinte environnementale à partir d’outils tels que les bilans d’émissions carbone et les analyses de cycles de vie, nous permet de hiérarchiser les leviers à activer pour inscrire le groupe sur une trajectoire toujours plus vertueuse. Agir en exploitant ces données dans notre fonctionnement et développer l’économie circulaire pour réduire nos besoins en ressources. Innover pour accompagner à long terme, le mouvement vers une société toujours plus sobre qui modifiera en profondeur les attentes de nos clients et de toutes nos parties prenantes. »

Nicolas Gicquère

## Les entreprises ont une force plus impactante...

En termes d’échelle, et comparé avec ce que les particuliers et associations peuvent mettre en place, les entreprises possèdent, à l’évidence, un pouvoir d’action beaucoup plus impactant sur l’environnement. En intégrant structurellement la question environnementale dans sa vision à long terme, Coulidoor maximise les effets de leviers pour améliorer sa performance durable tout en veillant à saisir les opportunités d’améliorations dans son fonctionnement quotidien. Si une telle ambition peut sembler longue à atteindre, l’un des préalables pour y parvenir est d’établir un guide méthodologique de sensibilisation et d’actions quotidiennes. Et c’est très exactement ce que le groupe Coulidoor a fait. Ainsi, en agissant de manière collective pour relever le défi permanent de la préservation de l’environnement, Coulidoor contribue, à son niveau, au mieux vivre ensemble et au bien-être individuel.

## La Charte des Achats Responsables

Dans la continuité de la démarche de Responsabilité Sociétale d'Entreprise initiée par le groupe, Couldoor a mis en place une Charte des Achats Responsables qui a pour ambition de partager son engagement avec ses fournisseurs, sous-traitants et partenaires majeurs de son développement. Elle décrit les engagements sociaux, sociétaux et environnementaux demandés à ses partenaires mais également les engagements que Couldoor prend vis-à-vis de ces derniers. Ils s'engagent à signer la Charte et collaborer avec Couldoor pour la mettre en œuvre et à prendre toute mesure corrective appropriée si nécessaire.

Le groupe Couldoor déploie les moyens et les ressources pour atteindre ses objectifs RSE. Outre les motivations environnementales, les futures obligations réglementaires suite aux Accords de Paris en 2015 à la COP 21\* sont un bon moteur pour innover. A terme, les entreprises et les produits afficheront fièrement leur bilan carbone. On connaissait la Compta Analytique, la Compta des Bilans Carbone s'imposera.

\*L'engagement de la France à la COP 21 est de réduire de 75% ses émissions d'ici 2050 par rapport au niveau de 1990



fabrication française



Pour plus d'informations : [www.couldoor.fr](http://www.couldoor.fr)

### Le Groupe Couldoor

Le Groupe Couldoor existe depuis plus de 30 ans. Basé à Verson, en Normandie, il est l'un des principaux fabricants français de portes de placards, de dressings, d'aménagements sur mesure, de verrières et de séparations de pièces. 3 marques commerciales sont rattachées au groupe : Couldoor et Ambiance Dressing et France Rangement. Fort de 3 centres de fabrication avec une logistique intégrée, le groupe Couldoor assure une couverture nationale.

### Chiffres clés

- Entreprise familiale créée en 1986 par Michel VISSE
- Repris en 2009 par son fils Arnaud
- 40 millions de chiffre d'affaires en 2020
- Environ 300 collaborateurs répartis sur les 4 sites.
- 100 % fabrication française
- 350 000 portes de placard fabriquées par an
- 1 600 références de matières premières
- Fabrication par jour de : 3 200 éléments de meuble, 1 200 vantaux et 100 verrières et séparations de pièces.



#### Contact marque COULIDOR

5 rue Henri Larose  
14790 Verson  
Tél. 02 31 71 26 00

#### Contact presse

Catherine AMSTERDAM  
[ca@amsterdamcommunication.fr](mailto:ca@amsterdamcommunication.fr)  
Tél. 02 43 94 01 71

Téléchargement du communiqué de presse et des visuels HD sur la [salle de presse](#) d'Amsterdam Communication