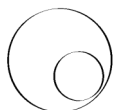




**CO'MET®**, le connecteur métallique low-tech qui révolutionne la construction bois.

À découvrir au salon BATIBOUW du 21 au 29 mai à Bruxelles.



Amsterdam communication

• Conseils • Relations presse • Relations publiques •

**Contact presse :** Catherine AMSTERDAM  
[ca@amsterdamcommunication.fr](mailto:ca@amsterdamcommunication.fr) - Tél. 02 43 94 01 71

Téléchargement du communiqué de presse et des visuels HD  
sur la [salle de presse](#) d'Amsterdam Communication

## **CO'MET®**, le connecteur métallique low-tech qui révolutionne la construction bois.



©Lac du Saint-Bertrand - Quillan, Aude



Marque monoproduit, **Co'Met®** est la contraction des deux mots « **connecteur et métallique** ». Cette **invention brevetée** émane tout simplement d'un **besoin provenant des charpentiers et menuisiers bois**. Conçu et commercialisé par une jeune start-up, Novactory, spécialisée dans les solutions low tech et basée en Occitanie, le connecteur métallique **Co'Met®** **surfe sur la vague de la construction bois**. Les **principales caractéristiques** de Co'Met® reposent sur son **amplitude à 360°** autour d'un axe, sa **résistance** à plus de 5 tonnes, et son **adaptabilité** à tous types de terrains. Cette **conception unique**, évidente, simple et durable apporte un nouveau souffle sur le marché et sans équivalent à ce jour.

Avant d'être lancé à l'échelle nationale, le **concept Co'Met®** a été pré testé auprès de professionnels de la région Occitane. Ces experts ont alors conclu que Co'Met® est un **procédé unique, révolutionnaire et écoresponsable**. Après cette **phase test concluante**, toute la démarche commerciale consiste désormais à capter l'attention des professionnels à travers leur réseau de distribution négoce, et ce afin d'élargir la commercialisation aux GSB. **L'innovation sera présentée au salon professionnel BATIBOUW** de Bruxelles du 21 au 29 mai, **Stand 09323**.

# CO'MET® est une innovation low-tech

Rares sont aujourd'hui sur le marché les **innovations intégrant la dimension RSE** dans leur cahier des charges d'origine. Co'Met® en est la parfaite illustration, et c'est ce qui lui confère son **caractère réellement révolutionnaire** dans le monde de la construction bois.

## En quoi consiste cette innovation ?

**Écologique** : Co'Met® est réalisé en **métal galvanisé** (le procédé est **100% recyclable** et à l'infini) et affiche une **faible empreinte carbone** grâce à une **fabrication française** et un packaging responsable.

**Économique** : son utilisation permet de **construire son projet plus rapidement**, avec des **coûts de fournitures moins élevés** comparativement aux procédés existants (*ref. tableau*).

**Responsable** : le connecteur est **réparable, durable** avec une **longévité de plus de 60 ans**, et favorise les ressources humaines locales afin de **maintenir l'industrie française**.

*Malgré le coût semblant supérieur des connecteurs à l'unité, il représente à minima **26%\* moins cher que les autres solutions proposées sur le marché**. (Moins de marchandises à acheter, moins de main d'œuvre à mobiliser, moins de temps pour réaliser).*

*\*D'après nos études et selon tarifs constatés au 13/05/2022*



## TABLEAU COMPARATIF CONSTRUCTION D'UNE TERRASSE DE 24M<sup>2</sup>

	Système de plots en plastique basique	Système de plots en plastique qualitatif	Système avec des vis de fondation	Système Co'Met avec du 45 x 145 mm	Système Co'Met avec du 45 x 220 mm
Terrassement	600,00 €	600,00 €	-	-	-
Déblaiement	480,00 €	480,00 €	-	-	-
Décaissement	48,00 €	48,00 €	-	-	-
<b>Bastings</b>	0,00 €	0,00 €	311,42 €	<b>311,42 €</b>	380,00 €
Lambourdes	252,00 €	252,00 €	252,00 €	<b>252,00 €</b>	252,00 €
Lames	638,96 €	638,96 €	638,96 €	<b>638,96 €</b>	638,96 €
<b>Système</b>	<b>492,80 €</b>	<b>940,80 €</b>	<b>1210,00 €</b>	<b>498,40 €</b>	<b>329,12 €</b>
Bande étanche	76,36 €	76,36 €	152,72 €	<b>152,72 €</b>	152,72 €
Dallette Béton	526,40 €	526,40 €	0,00 €	75,20 €	41,36 €
Visserie	310,20 €	310,20 €	283,80 €	<b>386,76 €</b>	307,56 €
Temps / Main d'œuvre	704,00 €	704,00 €	110,00 €	<b>176,00 €</b>	110,00 €
<b>Coût total</b>	<b>4 128,72 €</b>	<b>4 576,72 €</b>	<b>2 958,90 €</b>	<b>2 491,46 €</b>	<b>2 211,72 €</b>
<b>Coût sans TDD</b>	<b>3 000,72 €</b>	<b>3 448,72 €</b>	<b>2 958,90 €</b>	-	-

**28% PLUS CHER**  
par rapport au système Co'Met

**47% PLUS CHER**  
par rapport au système Co'Met

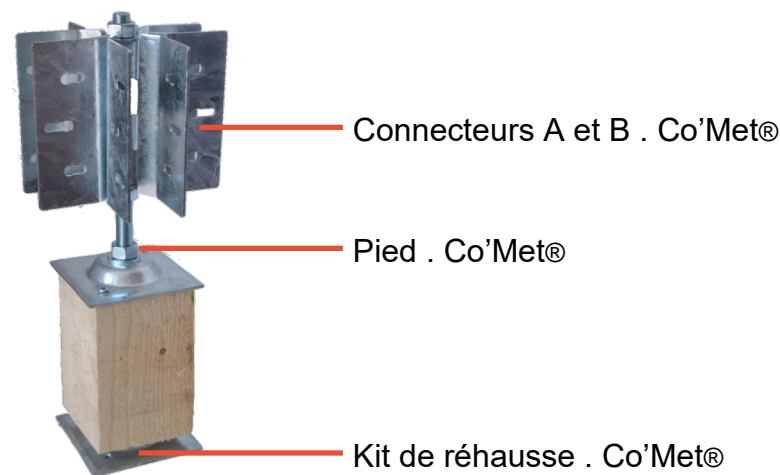
**26% PLUS CHER**  
par rapport au système Co'Met

[www.co-met.eu](http://www.co-met.eu)

## La gamme CO'MET® est brevetée

### La gamme est variée :

- **2 connecteurs A. Co'Met®**, bagues de fixation aux extrémités, à ajouter à l'axe ;
- **2 connecteurs B. Co'Met®**, bagues de fixation au centre, à ajouter à l'axe ;
- **Pied Co'Met®**, qui maintient les connecteurs ;
- **Kit de réhausse Co'Met®**, il suffit de fixer le poteau de réhausse sur l'embase Co'Met®, pour gérer les dénivelés du terrain, si nécessaire.

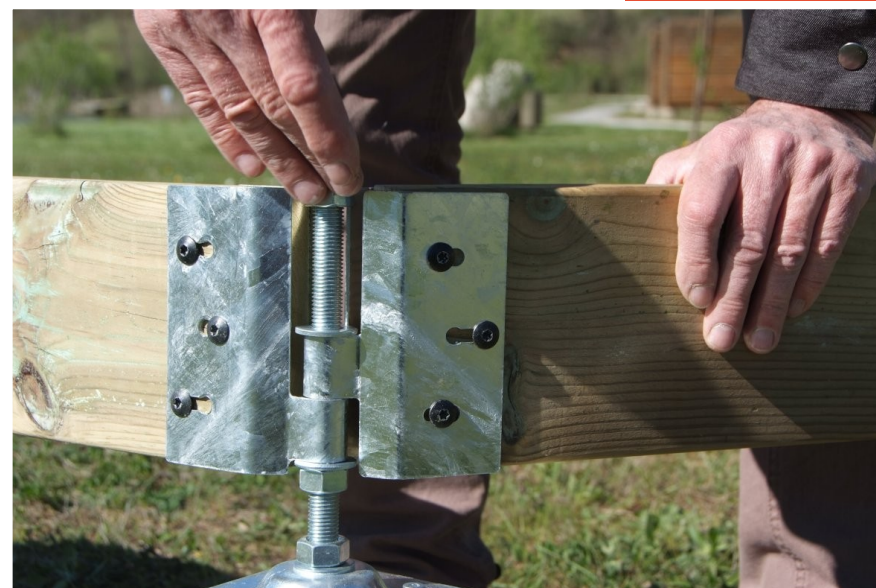


**Système  
Co'Met®**

Découvrez en vidéo comment monter le système Co'Met® : <https://youtu.be/mjIQ9hfhOjU>

### Les fonctionnalités :

- Connecteurs orientables à 360° autour d'un axe ;
- Adaptable à tous les dénivelés ;
- Affinage du réglage jusqu'à 5 cm par pied ;
- Pré-assemblage possible ;
- Résistance de 5 tonnes par pied ;
- Durabilité grâce à un acier galvanisé ou inoxydable - 60 ans de vie minimum.





## La gamme CO'MET® permet de laisser libre court à la créativité des professionnels du bois.

Cette **solution multiusage** est idéale pour mener à bien **divers projets avec plusieurs domaines d'application** : soubassement, charpentage, mobilier.

Il permet de **créer des formes polygonales**, comme le pourtour d'un arbre ou celui d'une piscine par exemple, et épouse à merveille celles d'un mobilier de jardin, d'aménagements paysagers extérieurs, du charpentage d'une structure légère comme des pergolas, ou encore d'un soubassement.

Co'Met® offre par ailleurs une **prise en main facile**. Les utilisateurs pourront adapter sans encombre le produit, et ainsi créer, sur tout type de terrain stabilisé, une **structure robuste**, sans devoir limiter leur créativité, ce qui peut parfois être le cas en raison des contraintes du terrain ou de faibles connaissances en bricolage. **Co'Met® est donc synonyme de liberté**.

Les professionnels du bois ont même inventé **un mot pour décrire Co'Met®** : « **Simplex** », une solution simple à toute situation, même complexe !



©Château des Ducs de Joyeuse - Couiza, Aude



©Terrasse créée avec le système Co'Met® avec jacuzzi encastré - Belgique



©Silverstreak holidays - Rennes-les-Bains, Aude



Pour plus d'informations : [www.co-met.eu](http://www.co-met.eu)

## Le rendez-vous

- › Salon **BATIBOUW** - du 21 au 29 mai 2022 à Bruxelles en Belgique - **Stand 09323**

**NOFACTORY**  
MANUFACTURE & SERVICES

Novactory, un atelier de recherche spécialiste de l'innovation en éco-construction, conçoit et commercialise des produits innovants et brevetés, pour accompagner les professionnels dans la construction et l'aménagement de bâtiments et/ou structures durables et responsables.

## Les infos clés de Novactory

- › Innovation Co'Met® créée en 2019.
- › Appartient au groupe franco-belge BlackSheepTribes.
- › 13 salariés.
- › Des bureaux et un atelier en Occitanie.
- › 6 revendeurs du système Co'Met® en France.

**Contact marque :** Vincent MURPHY  
[vincent.murphy@novactory.eu](mailto:vincent.murphy@novactory.eu)  
Tél. 04 68 31 72 23

**Contact presse :** Catherine AMSTERDAM  
[ca@amsterdamcommunication.fr](mailto:ca@amsterdamcommunication.fr)  
Tél. 02 43 94 01 71

Téléchargement du communiqué de presse  
et des visuels HD sur la [salle de presse](#)  
d'Amsterdam Communication