

NOFACTORY

L'ATELIER R&D LOW-TECH

- > Novactory est un atelier de recherche & développement spécialisé dans le domaine de la Low-Tech. Novactory conçoit et commercialise des innovations qui répondent aux enjeux économiques, écologiques et sociétaux d'aujourd'hui et de demain.

La Low-Tech (à l'inverse de la High-Tech) qualifie des systèmes technologiques simples, essentiels et durables. Elle est un formidable champ de recherche où se côtoient innovations et optimisations de solutions existantes. Chez Novactory, nous appliquons l'approche Low-Tech selon trois principes :

ESSENTIEL

Nos innovations répondent à un besoin identifié et pertinent. Elles rendent possibles de nouveaux usages ou améliorent des solutions existantes.

SIMPLE

Nos solutions sont simples et appropriables. Nous souhaitons que les utilisateurs s'emparent de nos innovations et puissent à leur tour imaginer de nouveaux usages.

DURABLE

Conçues localement, réparables, agiles et robustes, les innovations de Novactory s'inscrivent dans une logique de réduction de leur impact environnemental.

La dimension sociétale est également au coeur de nos préoccupations. C'est pourquoi nous avons choisi la Haute-Vallée de l'Aude en Occitanie comme lieu d'implantation : un territoire rural en pleine revitalisation, au coeur d'un écosystème pionnier et dynamique dans le domaine de l'éco-construction.



BLACKSHEEP TRIBES

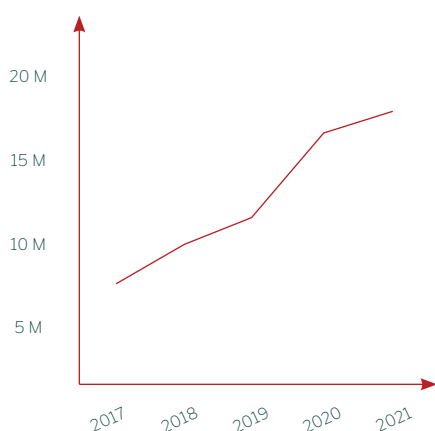
UN GROUPE PAS COMME LES AUTRES

- > **Blacksheep Tribes est un groupe présent en Belgique et en France qui a démarré ses activités en 2008. Il est détenu par deux fondations d'utilité publique et composé de 8 entreprises œuvrant chacune dans des domaines variés : consultance informatique, conseil et management, recherche et développement, art et culture, agriculture, construction, mieux-être au travail, entrepreneuriat citoyen... Aujourd'hui, le groupe est fier de compter 160 collaborateurs.**

Le point commun de toutes les entités est de démontrer qu'une autre manière d'entreprendre est possible peu importe le domaine. Grâce à des modèles de management et de gouvernance novateurs, le groupe replace l'humain et le sens au centre des préoccupations.

Le chiffre d'affaires du groupe s'élève à 17 millions d'euros en 2021. Cela dit, chez Blacksheep Tribes le profit n'est qu'un moyen, certainement pas un but en soi. Ce qui nous anime vraiment, c'est le rôle sociétal de nos actions, la durabilité, la responsabilité écologique, l'épanouissement et le mieux-être des collaborateurs.

UN CHIFFRE D'AFFAIRE EN CROISSANCE



LE GROUPE



CO'MET®

UNE NOUVELLE GÉNÉRATION DE CONNECTEURS MÉTALLIQUES

LES INNOVATIONS BREVETÉES CO'MET® PERMETTENT DE SIMPLIFIER LE MONTAGE DE STRUCTURES BOIS GRÂCE À DES PRINCIPES DE FONCTIONNEMENT SIMPLES ET EFFICACES. NOS GAMMES DE CONNECTEURS, DE PIEDS, DE REHAUSSES ET D'ACCESSOIRES SONT FACILES D'UTILISATION ET ACCESSIBLES AU PLUS GRAND NOMBRE.

DOMAINES D'APPLICATION

SOUBASSEMENT

Terrasses
Habitats légers
Pontons...



CHARPENTAGE

Pergolas
Carports
Chalets
Tiny houses...



MOBILIER

Tables de jardin
Bancs
Jardinières
Bacs à compost...



RAPIDE

Les produits Co'Met® permettent de monter des structures en un temps record. Il est même possible de pré-assembler vos créations en atelier, ce qui permet un gain de temps supplémentaire lors du chantier.

Le réglage et le serrage final de structures créées avec Co'Met® (notamment les cadres porteurs) se fait à la fin du montage de la structure porteuse.

FACILE

Les produits Co'Met® simplifient le travail du « charpentage des structures » : les angles complexes sont réalisables facilement grâce à l'orientation 360° de nos connecteurs autour d'un axe, le réglage et serrage des structures est ultra-simplifié, l'installation sur des terrains accidentés et dénivelés est facilité... En bref, le montage de structures avec Co'Met® se fait tel un jeu d'enfant !

RÉSISTANT

Les produits Co'Met® permettent de créer des structures robustes à l'écrasement et à l'arrachage. Nos connecteurs métalliques ont été conçus pour supporter une charge de plus de 5 tonnes par pied*. Créé en acier, le système Co'Met® est conçu pour résister dans le temps... à minima 60 ans** !

* Test de résistance sous charge réalisé par l'entreprise CE BTP le 5 janvier 2022

** D'après l'*American Galvanizers Association*, la résistance à la corrosion des métaux galvanisés est la suivante : « en milieu industriel : 65 ans ; milieu tropical : 70 ans ; milieu suburbain : 85 ans ; milieu rural : 120 ans. »

RESPONSABLE

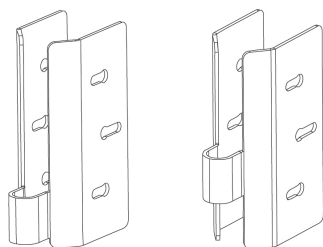
Les produits Co'Met® sont durables dans le temps et répondent à une grande diversité de besoins des utilisateurs. Ils sont multi-usages, facilement remplaçables, démontables et réutilisables à l'infini.

Dans le cadre de notre politique RSE, nous sélectionnons en priorité des fournisseurs français et européens. De même, nos packagings sont ultra-rationalisés, recyclables, et ne comportent pas de matière plastique.

LES PRODUITS CO'MET®

INFORMATIONS TECHNIQUES

> CONNECTEURS A - B

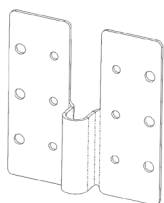


Disponible en **acier galvanisé** ou **inox**

Disponible en: **2,5 mm** (468 g)

Dimensions: **145 × 51 × 96 mm**

> CONNECTEURS OMEGA

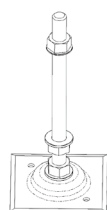


Disponible en **acier galvanisé** ou **inox**

Disponible en: **2,5 mm** (391 g)

Dimensions: **145 × 135,6 × 29 mm**

> PIED

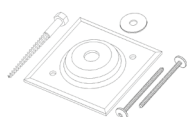


- 1 embase
- 1 tige filetée
- 1 écrou M16 HM, 3 écrous M16 HU
- 4 rondelles M16

Dimensions: **110 × 110 × 244 mm**

Poids: **769 g**

> KIT DE RÉHAUSSE



- 1 embase
- 1 tirefond 8 × 80 TH
- 1 rondelle M8 LL
- 2 vis penture 6 × 80

Poids: **365 g**

> DOUILLE



Dimensions: **32 × 191 mm**

Poids: **354 g**

