

NOFACTORY

HET ATELIER VOOR LOW-TECH

- > Novactory is een atelier voor research & development gespecialiseerd in het domein van de low-tech. Novactory ontwerpt en commercialiseert innovatieve oplossingen die inspelen op de economische, ecologische en maatschappelijke uitdagingen van vandaag en morgen.

Low-tech (in tegenstelling tot high-tech) bestaat uit eenvoudige, essentiële en duurzame technologische systemen. Het is een geweldig onderzoeksgebied waarin innoveren en het optimaliseren van bestaande oplossingen hand in hand gaan. Bij Novactory passen wij de low-tech benadering toe volgens drie beginselen :

ESSENTIEEL

Onze innovaties beantwoorden aan een specifieke en relevante behoefte. Ze creëren nieuwe toepassingsmogelijkheden of verbeteren bestaande oplossingen.

EENVOUDIG

Onze oplossingen zijn eenvoudig en aanpasbaar. Wij willen dat de gebruikers zich onze innovaties eigen maken en op hun beurt nieuwe gebruiksmogelijkheden vinden.

DUURZAAM

De innovaties van Novactory worden lokaal ontworpen, zijn flexibel en robuust en kunnen gerepareerd worden. Dit alles kadert in onze duurzame logica om hun milieu-impact tot een minimum te beperken.

Ook de maatschappelijke dimensie is belangrijk voor ons. Daarom hebben we geopteerd voor de Haute-Vallée van de Aude in Occitanië als vestigingsplaats: een landelijk gebied in volle opbloei in het hart van een dynamisch en baanbrekend ecosysteem binnen het domein van ecologisch bouwen.



BLACKSHEEP TRIBES

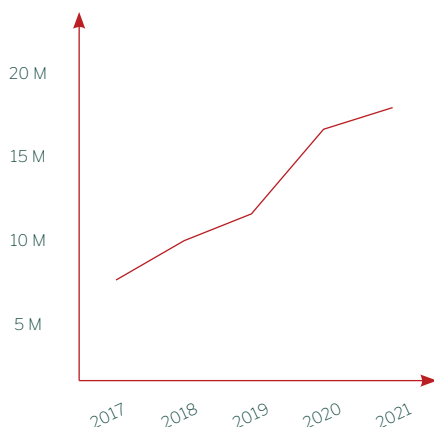
EEN GROEP UNIEK IN ZIJN SOORT

- > **Blacksheep Tribes** is een groep met vestigingen in België en Frankrijk, die werd opgericht in 2008. De groep wordt overkoepeld door twee Dstichtingen van openbaar nut en omvat 8 ondernemingen die actief zijn in uiteenlopende domeinen: consultancy, advies en management, research & development, kunst en cultuur, landbouw, de bouwsector, welzijn op het werk, burgerlijk ondernemerschap... Vandaag telt de groep 160 medewerkers.

Het raakpunt van alle ondernemingen is hun streven om te laten zien dat anders ondernemen mogelijk is, ongeacht het domein. Aan de hand van vernieuwende management- en besturingsmodellen plaatst de groep de mens en de zingeving opnieuw centraal.

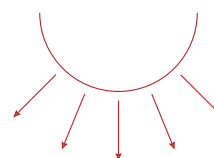
In 2021 realiseerde de groep een omzetcijfer van 17 miljoen euro. Desondanks is bij Blacksheep Tribes winst maken slechts een middel en geen doel op zich. Wat ons werkelijk drijft, is de maatschappelijke rol van onze handelingen, de duurzaamheid, de ecologische verantwoordelijkheid, de ontplooiing en het welzijn van de medewerkers.

EEN GROEIEND OMZETCIJFER



DE GROEP

TEALIUM INNOTOPIA



BLACKSHEEP TRIBES HOLDING
BOOST US
I GROOVE
ONIRYX
NOVACTORY
CAMPAGNE DE L'OURS
DOMAINE CHEF DE L'OURS
SOLELHAR

CO'MET®

EEN NIEUWE GENERATIE METALEN CONNECTOREN

DE GEPATENTEERDE INNOVATIES VAN CO'MET® MAKEN EEN EENVOUDIGE MONTAGE MOGELIJK VN HOUTEN STRUCTUREN DANKZIJ EENVOUDIGE EN DOELTREFFENDE WERKINGSPRINCIPES. ONZE GAMMA'S CONNECTOREN, VOETEN, OPZETSTUKKEN EN TOEBEHOREN ZIJN UITERST GEBRUIKSVRIENDELIJK.

TOEPASSINGSGEBIEDEN

ONDERBOUW

Terrassen
Lichte woningen
Pontons...



SKELETBOUW

Pergola's
Carports
Chalets
Tiny houses...



MEUBILAIR

Tuintafels
Banken
Plantenbakken
Compostbakken...



SNEL

Met de producten van Co'Met® staan de structuren er in een mum van tijd. Het is zelfs mogelijk om uw creaties vooraf in de werkplaats te assembleren, wat nog extra tijdswinst oplevert op de werf.

De afstelling en finale aanspanning van de structuren gecreëerd met Co'Met® (met name het raamwerk) gebeuren op het einde van de montage van de draagstructuur.

GEMAKKELIJK

De producten van Co'Met® vereenvoudigen aanzienlijk het werk van de skeletbouw van de structuren: de complexe hoeken vormen geen probleem meer dankzij de 360° oriëntering van onze connectoren rond een as. De afstelling en het aanspannen van de structuren is ook sterk vereenvoudigd net zoals de installatie op oneffen terrein en bij hoogteverschillen... Kortom, het monteren van structuren met Co'Met® is voortaan kinderspel!

STEVIG

De producten van Co'Met® laten toe om structuren te creëren met een grote druk- en trekweerstand. Onze metalen connectoren zijn geschikt voor een belasting van meer dan 5 ton per voet*.

Het stalen Co'Met® systeem heeft een lange levensduur, van minstens 60 jaar**!

* Stresstest onder belasting gerealiseerd door de onderneming CE BTP op 5 januari 2022

** Volgens l'American Galvanizers Association bedraagt de corrosieweerstand van de gegalvaniseerde metalen: "In een industriële omgeving: 65 jaar; in een tropische omgeving: 70 jaar; in een substedelijke omgeving: 85 jaar; in een landelijke omgeving: 120 jaar."

VERANTWOORD

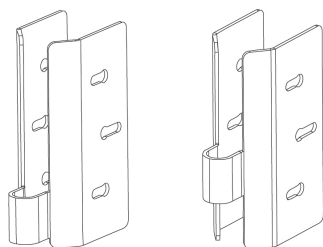
De producten van Co'Met® hebben een lange levensduur en beantwoorden aan uiteenlopende behoeften van de gebruikers. Ze zijn veelzijdig in gebruik, gemakkelijk vervangbaar en eindeloos herbruikbaar.

In het kader van ons beleid voor Maatschappelijk Verantwoord Ondernemen werken wij bij voorkeur met Franse en Europese leveranciers. Verder zijn onze verpakkingen ultra-gerationaliseerd, recycleerbaar en plasticvrij.

DE PRODUCTEN VAN CO'MET®

TECHNISCHE INFORMATIE

> CONNECTOREN A - B

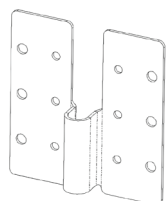


Beschikbaar in **gegalvaniseerd staal**
of **rvs**

Beschikbaar in : **2,5 mm** (468 g)

Afmetingen : **145 × 51 × 96 mm**

> CONNECTOREN OMEGA

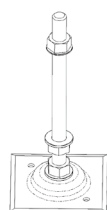


Beschikbaar in **gegalvaniseerd staal**
of **rvs**

Beschikbaar in : **2,5 mm** (391 g)

Afmetingen : **145 × 135,6 × 29 mm**

> OET

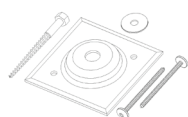


- 1 grondplaat
- 1 schroefdraad
- 1 moer M16 HM, 3 moeren M16 HU
- 4 sluitringen M16

Afmetingen : **110 × 110 × 244 mm**

Gewicht : **769 g**

> OPZETKIT



- 1 grondplaat
- 1 houtdraadbout 8 × 80 TH
- 1 sluitring M8 LL
- 2 scharnierschroeven 6 × 80

Gewicht : **365 g**

> MO



Afmetingen : **32 × 191 mm**

Gewicht : **354 g**

