



# DOSSIER DE PRESSE

**HALL 1 - STAND D01-D03-E08**



# Nouveau coloris

Osez la couleur !

Le rose fait son retour dans nos jardins. D'une **teinte plus profonde et poudrée** que son prédécesseur, il vient illuminer un coin de verdure en apportant une touche résolument déco.

La **nouvelle couleur Hortensia**, dédiée à la **gamme Toscane**, s'harmonise parfaitement avec le vert des végétaux et s'associe à merveille avec les plantes fleuries.



TOSCANE

*Hortensia*



*Nouveau coloris*

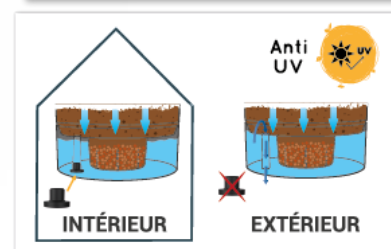
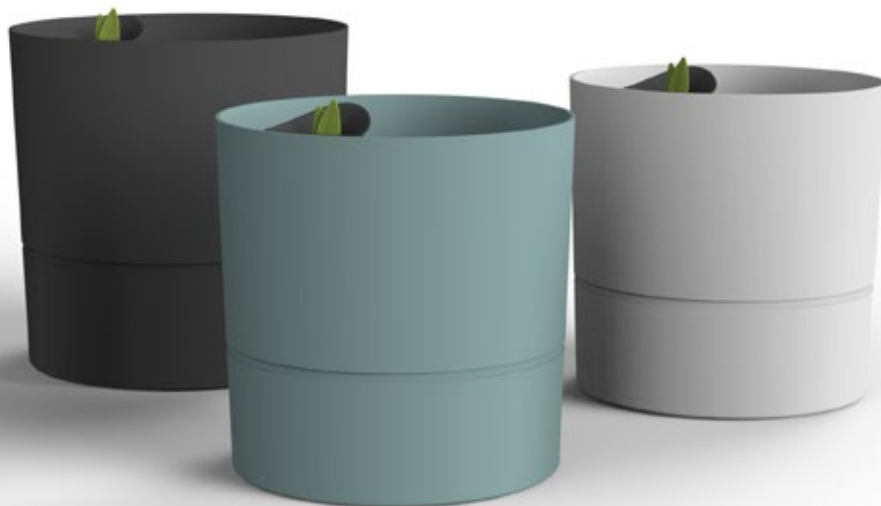
AQUA  
DUO

*Tout en douceur...*

*La gamme Aquaduo, dédiée aux intérieurs, se déclinera cette année dans une teinte rose Terra. Ce coloris poudré trouvera facilement sa place dans les décorations intérieures et aura l'avantage d'adoucir les tonalités d'une pièce tout en apportant une touche lumineuse à l'ensemble.*



# AQUA DUO XL



RÉF.	013400	013401
DIM. Ø x H (CM)	Ø 35 x 35	Ø 39,5 x 39,5
LITRAGE RÉSERVE D'EAU (L)	6,5	33,5
U.E.	S.3	S.2



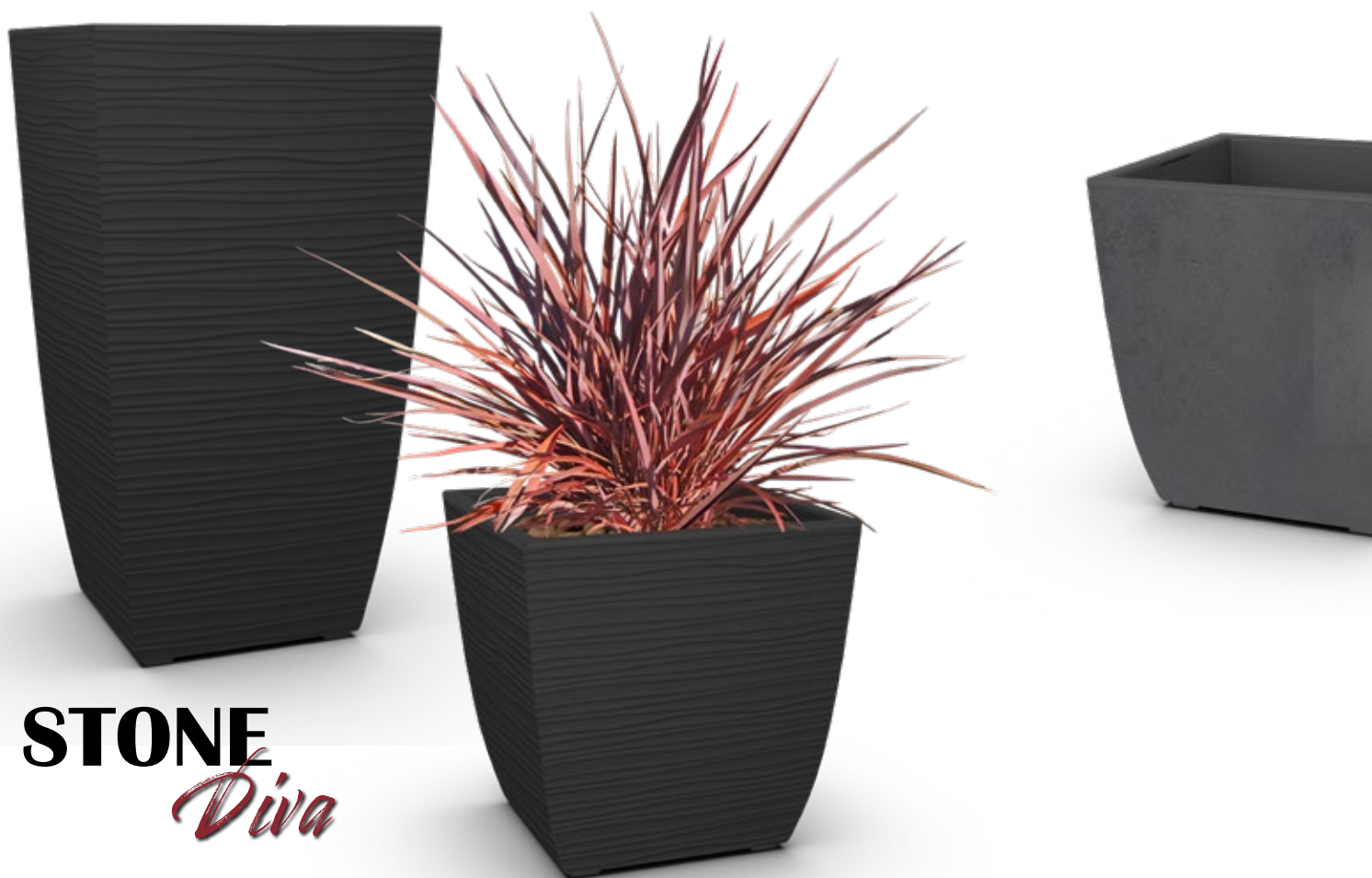
# Diva



Déclinée en deux modèles, un carré et un carré haut, la nouvelle collection Diva convient à tous les types de plantes.

Les pots mettront leurs courbes en valeur avec le nouveau décor Stone ou se pareront du décor Basalt (effet béton) pour un effet plus urbain.

Conçus avec un bac intérieur amovible, il sera facile de rentrer les plantes pour l'hiver ou pourquoi pas, d'intervertir les plantations entre les pots !



## STONE Diva



	Carré STONE Diva	Carré haut STONE Diva
RÉF.	013695	013696
DIM. Ø x H (CM)	43.5 x 43.5 x 44.2 cm	43.5 x 43.5 x 78.2 cm
LITRAGE (L)	42	42
U.E.	S.1	S.1

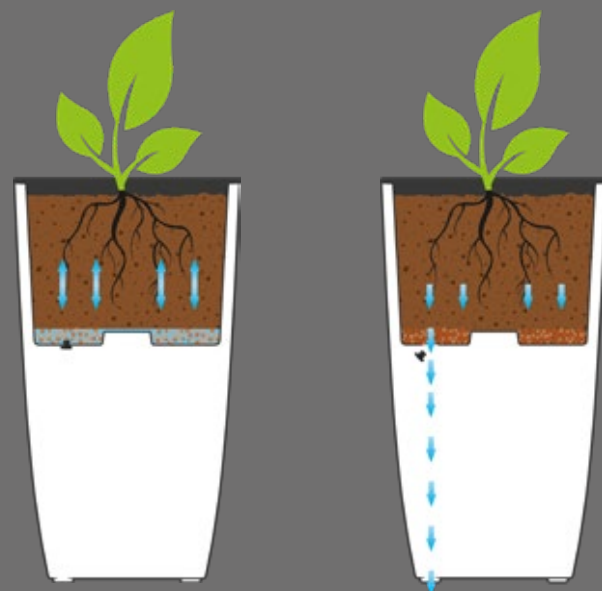




**Bac intérieur amovible**

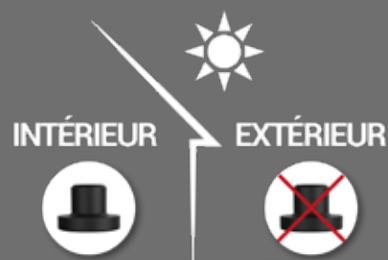
*Permet de changer facilement de plantation et de rentrer aisément les plantes à l'abri pour l'hiver.*

**BASALT**  
*Diva*



**Utilisation Intérieur & Extérieur**

*Grâce au bouchon, Diva s'utilise en intérieur, avec une zone de rétention d'eau ou en extérieur, avec une évacuation complète de l'eau.*



	Carré BASALT Diva	Carré haut BASALT Diva
RÉF.	013690	013691
DIM. ØxH (CM)	43.5 x 43.5 x 44.2 cm	43.5 x 43.5 x 78.2 cm
LITRAGE (L)	42	42
U.E.	S.1	S.1

# OSAKA

Nouvelle gamme de pots déco au design tout en rondeur, Osaka vient compléter notre offre de poterie. Elle sublimerà les plus belles plantes.

La gamme, composée de cinq pots et soucoupes assorties, deux minis et quatre jardinières, est déclinée en trois couleurs afin de satisfaire toutes les envies.



ANTHRACITE

LAURIER

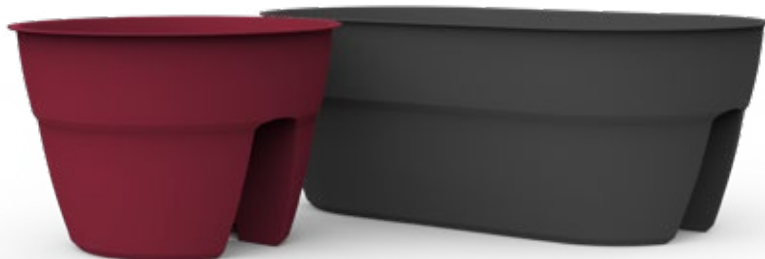
BOURGOGNE\*

	Pot 25 cm	Pot 30 cm	Pot 40 cm	Pot 50 cm	Pot 70 cm
RÉF.	013580	013581	013582	013583	013584
DIM. Ø x H (CM)	Ø 25 x 21.2 cm	Ø 30 x 25.5 cm	Ø 40 x 34.2 cm	Ø 50 x 42.8 cm	Ø 70 x 61.7 cm
LITRAGE (L)	6.5	11.7	28.3	56.8	165
U.E.	S.6	S.6	S.6	S.3	S.3
SOUCOUPE	R019221	R019221	R019230	R018145	R018146



## Pot & jardinières cavaliers

Grâce à un système breveté de fixation exclusif et simple d'utilisation, pas de risque que la jardinière ou le pot ne basculent. Il n'a jamais été aussi simple de fleurir son balcon... des deux côtés !



Pot cavalier

Jardinière cavalière



Jardinière haute

Jardinière basse



Osaka Minis



	Jardinière haute	Jardinière basse	Pot cavalier	Jardinière cavalière	Display Mini Osaka	
RÉF.	013587	013588	013585	013586	R015580	R015581
DIM. Ø x H (CM)	78 x 38 x 68 cm	78 x 30 x 25.9 cm	Ø 30 x 20.6 cm	57 x 30 x 20.6 cm	Ø7.5 x 6.4 cm	Ø 10.5 x 9 cm
LITRAGE (L)	48	38	8	56.8	0.18	0.5
U.E.	C.4	S.3	S.6	S.3	Display x 60	Display x 42
SOUCOUPE	-	013576	-	-	-	-

# Tour végétale

Véritable allié de la décoration urbaine, la Tour Végétale apportera une touche fleurie à vos balcons et terrasses !

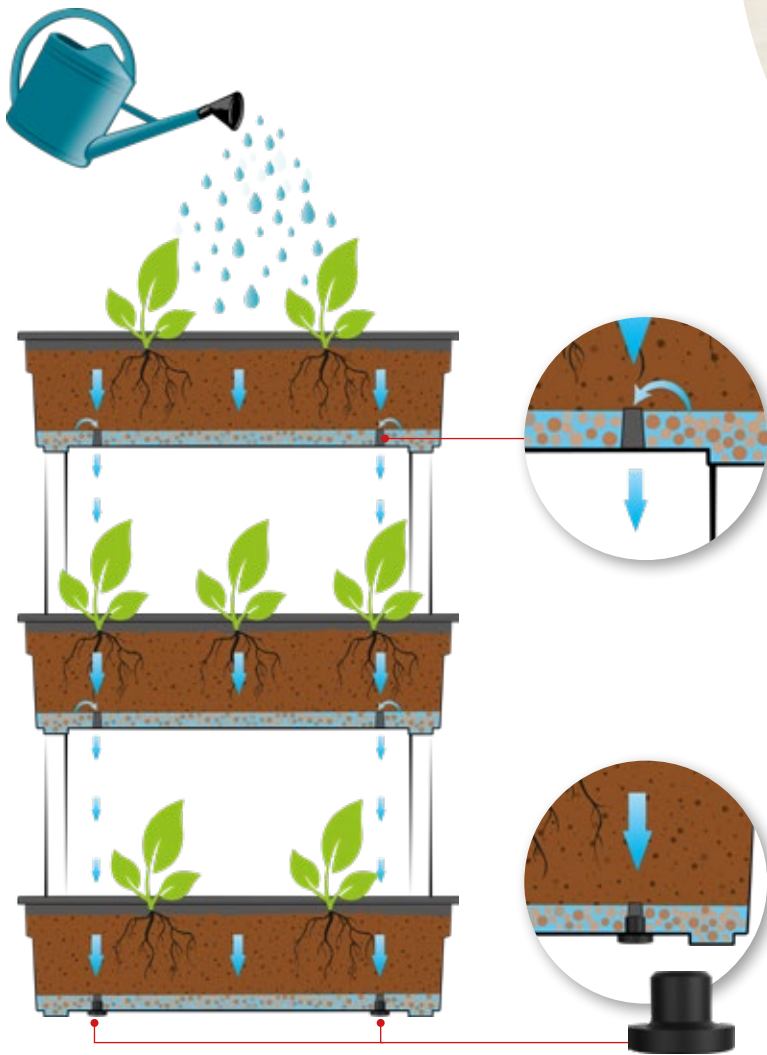
Son design élancé offre la possibilité de créer un espace fleuri vertical ou de cultiver son propre potager. Avec ses 3 jardinières de 27 litres, vous pourrez cultiver fleurs, aromates et plantes avec un minimum d'encombrement.

Utilisée comme claustra, elle sera un brise vue naturel pour vous créer un tout nouvel espace de vie sur votre balcon ou terrasse.



## Idéal pour un potager vertical

En ville ou à la campagne, la tour végétale permet, avec ses 3 grandes jardinières de 27 litres, de cultiver sur 3 étages : une maxi culture pour un encombrement mini !



### Système d'irrigation Économique et pratique

Il suffit d'arroser la jardinière supérieure pour que le trop plein d'eau se déverse dans les deux autres jardinières.

Chaque jardinière possède une **zone de rétention d'eau** permettant ainsi d'espacer les arrosages.

Deux bouchons amovibles équipent la jardinière du bas : au choix, évacuation ou non du trop plein d'eau.



RÉF.	013660
DIM. L x l x H (CM)	70 x 29.5 x 110 cm
LITRAGE (L)	3 x 27
U.E.	C.1



Livrée démontée, en carton.

# Récup'O 300L



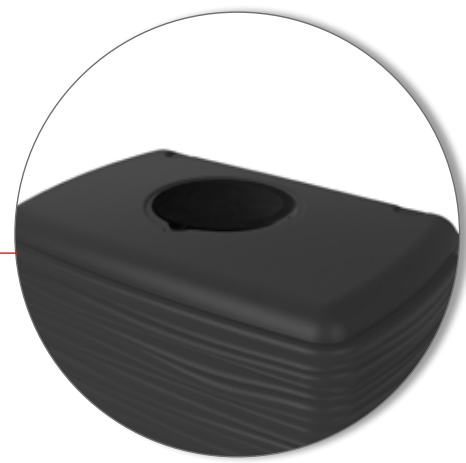
*Le nouveau récupérateur d'eau EDA sera l'allié des jardiniers. Avec son robinet intégré, l'eau récupérée sera facilement accessible pour arroser les plantes du jardin.*

*300 litres d'eau de pluie peuvent y être stockés, un atout écologique comme économique. Et sa praticité n'enlève rien à son esthétisme, paré d'un décor "vague", il sera du plus bel effet dans le jardin.*





Marquage de la **zone de perçage** pour connexion accessoires  
+  
emplacement pour **fixation murale**



Bouchon trappe de "sécurité"  
Ø 170 mm



**300 litres**

Robinet à embout pour raccord au tuyau d'arrosage  
*(livré non monté)*

Bouchon de vidange  
*(livré monté)*



RÉF.	010985
DIM. Lxl xH (CM)	60 x 40 x 137 cm
LITRAGE (L)	300
U.E.	P.4



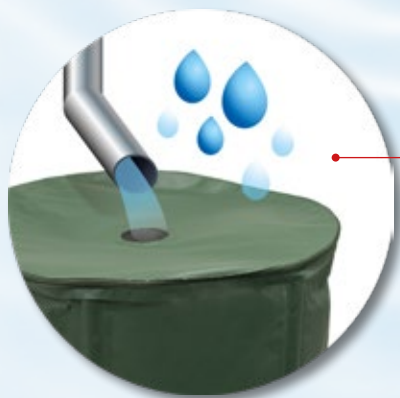
# Récup'O

## Souples & pliables

*La solution la plus simple pour installer rapidement un récupérateur d'eau !*

*Se montant très facilement, les nouveaux récupérateurs d'eau souples permettent de collecter de 250 à 500 litres d'eau.*

*Fabriqués dans un PVC souple et résistant (650 g/m<sup>3</sup>), ils sont nomades et surtout pliables, offrant ainsi un rangement peu encombrant pour l'hiver.*



**Remplissage par le haut**  
ou  
**via la gouttière** avec un kit  
collecteur d'eau  
(non inclus)





Filtre en filet empêchant les feuilles et insectes de pénétrer à l'intérieur



Evacuation du trop plein



Robinet pour arrosoir



Robinet pour tuyau d'arrosage

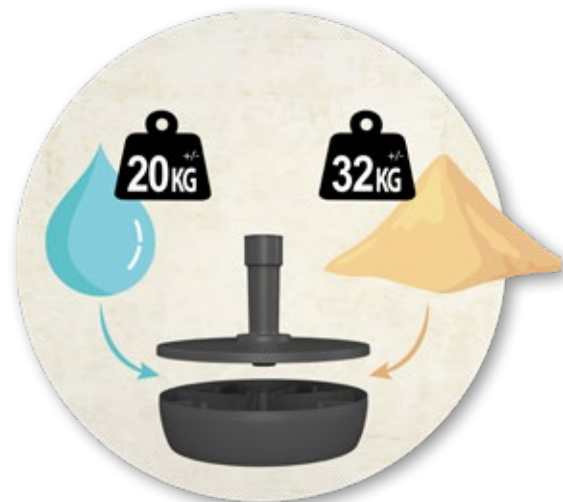


Récupérateur d'eau  
**livré démonté**  
 Montage & démontage faciles

RÉF.	010983	010982
DIM. ØxH (CM)	Ø 80 x 98 cm	Ø 60 x 88 cm
LITRAGE (L)	500	250
U.E.	C.4	C.6



# PIEDS DE PARASOL À REMPLIR



RÉF. 19636

DIM. Lxl xH (CM) Ø 49.5 x 14.5 cm (sans tige montée)

POIDS (KG) +/- 20 kg avec eau / +/- 20 kg avec sable

U.E. S.4



MATIÈRE RECYCLÉE  
RECYCLED MATERIAL



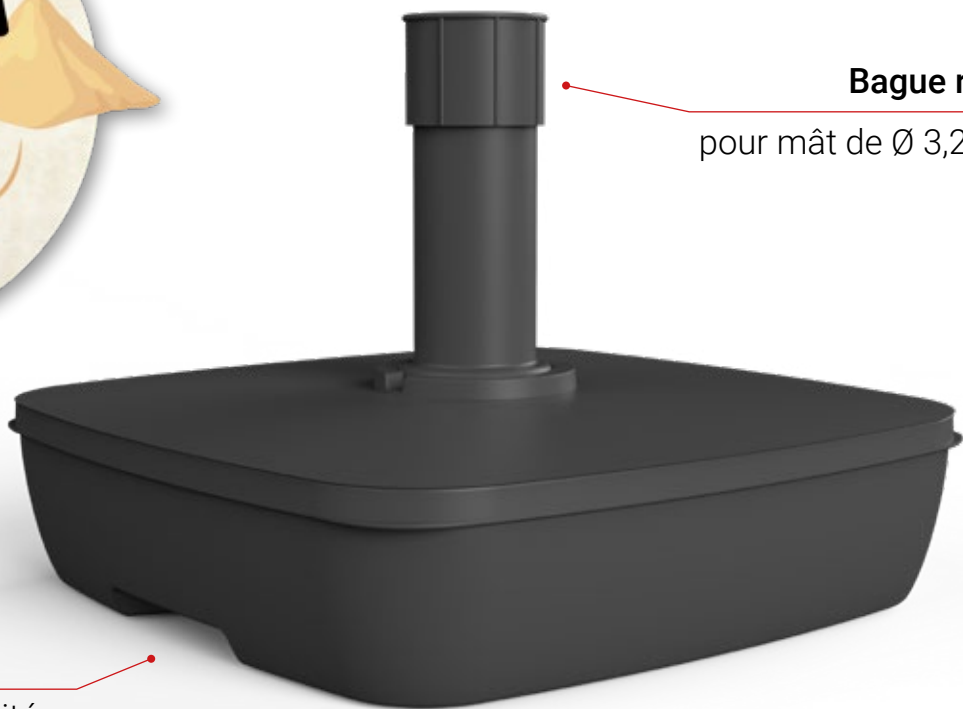
100% RECYCLABLE

ECO  
Concept



02 99 76 69 93



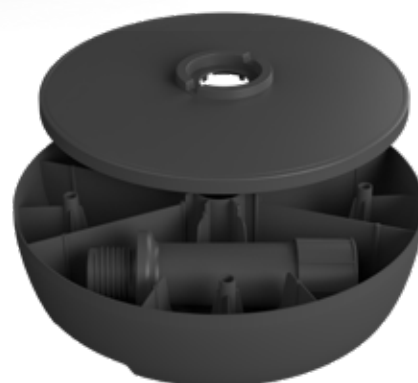


**Bague réglable**

pour mât de Ø 3,2 à 5 cm

**Poignées**

déplacement facilité



Rangement de la tige de parasol dans la base

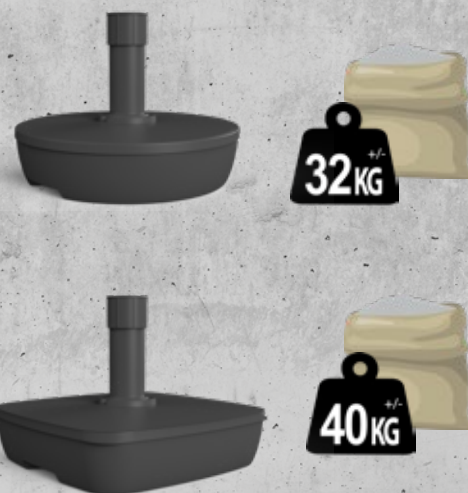
RÉF.	19637
DIM. L x l x H (CM)	49.5 x 49.5 x 14.5 cm (sans tige montée)
POIDS (KG)	+/- 25 kg avec eau / +/- 40 kg avec sable
U.E.	S.4

*Pour encore plus de praticité, il est possible de remplir le parasol avec du béton. Rien de plus simple avec le nouveau kit béton prise rapide EDA!*



**Sac de 10 kg**

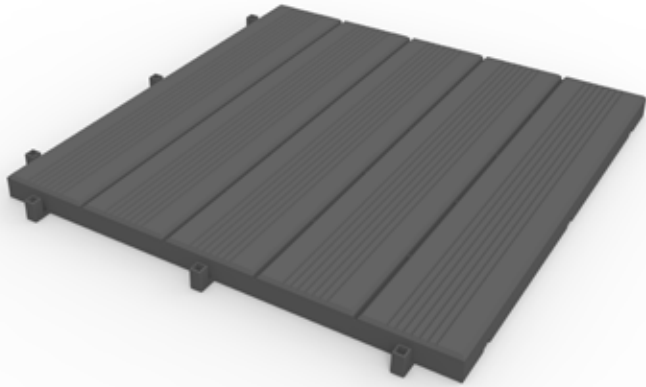
- prêt à l'emploi
- prise rapide
- pas de malaxage



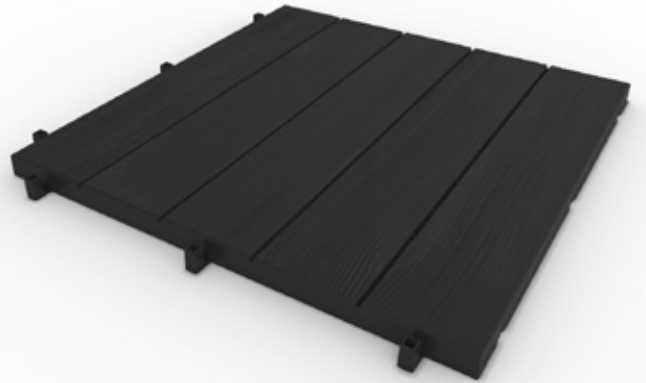
# DALLES CLIPSABLES

Pour décorer sa terrasse d'un simple clic !

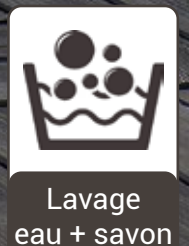
Déclinées en deux décors, **bois** et **composite**, les nouvelles dalles 50 cm habilleront rapidement et facilement les terrasses comme les balcons.



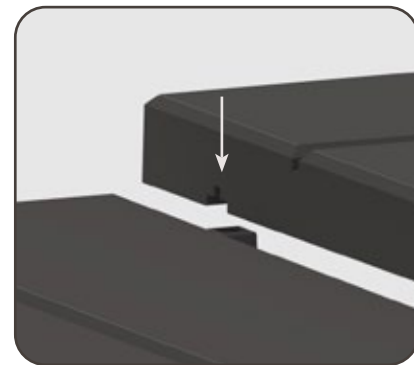
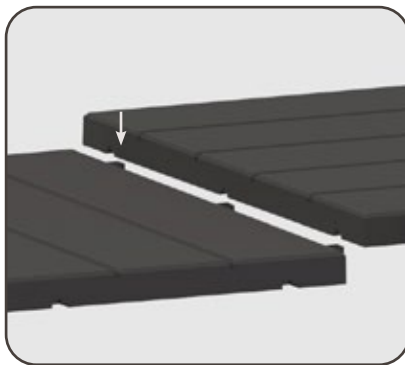
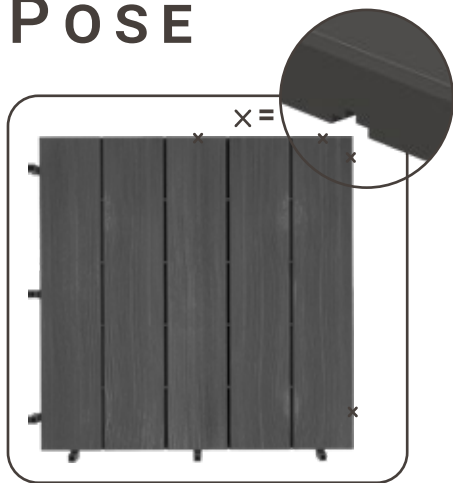
DÉCOR COMPOSITE



DÉCOR BOIS

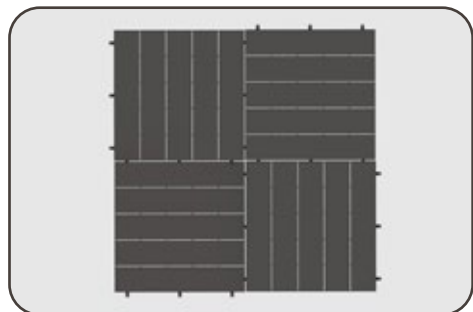


# POSE

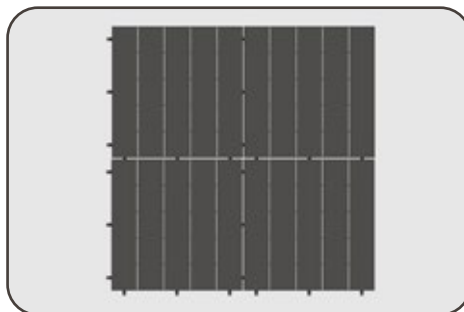


Possibilité de choisir le **type de pose**, selon le rendu souhaité

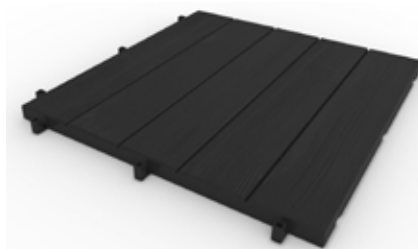
POSE CROISÉE



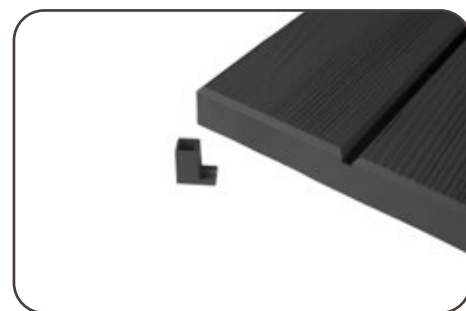
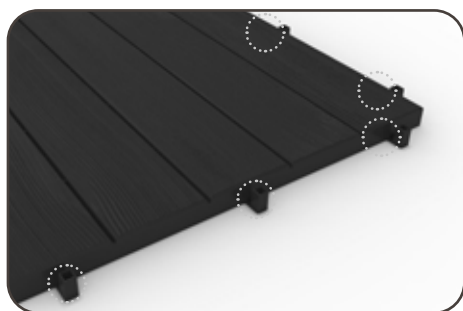
POSE DROITE



1M<sup>2</sup> ≈ 4 X



# FINITION



	Décor aspect BOIS	Décor aspect COMPOSIT
RÉF.	010939	013958
COLORIS	Noir	Gris anthracite
DIM. ØxH (CM)	49.5 x 49.5 x 2.5 cm	
U.E.	F.8 / P.192	



# Les matières recyclées dans nos gammes de produits



## Un engagement historique



C'est notre volonté depuis plus de **20 ans** d'utiliser des matières recyclées dans nos produits. Attentifs à l'**éco-conception** de nos produits, nous allons intensifier l'**utilisation de MPR** (matières plastiques recyclées) avec la préoccupation de pouvoir garantir un approvisionnement en quantité suffisante.

Notre engagement dans l'utilisation de MPR nous a valu la **reconduction du label MORE** (MOBilisés pour REcycler).

EDA prend en compte les enjeux environnementaux tout en facilitant la démarche clients et consommateurs autour de différents axes :

- **Ne pas créer de gamme spécifique et donc ponctuelle**, pas de «greenwashing» ou de «green range».
- **Ne pas imposer de coloris douteux et peu attractifs** pour justifier l'utilisation de matière recyclée.
- **Ne pas obliger nos clients à des contraintes** en magasin
- **Intégrer des matières recyclées à nos coloris standards** sans faire de compromis sur les caractéristiques techniques et esthétiques de nos produits
- **Avoir un discours clair à destination du consommateur** sans rien perdre au design produit.

EDA utilise de la matière plastique recyclée dans ses différentes gammes de produits, issue de **déchets plastiques industriels ou post consommation**.



**6500 tonnes/an**  
de matière issue du  
recyclage



**750 tonnes/an** de  
matière revalorisée  
en interne



Des produits **durables**  
et **100% recyclables**

## Une identification rapide des produits

Nous avons développé une **étiquette spécifique qui est apposée sur les produits** intégrant de la matière recyclée afin d'informer le consommateur lors de son achat.



**Logo consommateurs**  
pour une identification rapide

### Ecoconception

Optimisation de la quantité de matière utilisée, durabilité des produits, vente de pièces détachées



**Label MORE**  
depuis 2020



**Fabricant responsable**  
Labellisé Origine France  
Garantie (circuit court, gage de qualité et aspect social respecté)



Retrouvez nos engagements sur : [www.groupe-eda.com](http://www.groupe-eda.com)